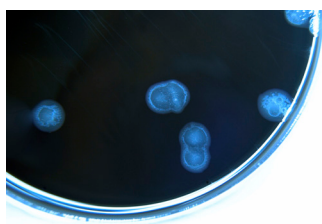


Hvernig stendur þitt fyrirtæki varðandi örverufræðileg viðmið?



Matis rekur stærstu faggildu matvæla-
rannsóknastofu landsins.

Nýjar leiðbeiningar um örverufræðileg viðmið

Matvælastofnun sendi í desember 2011 drög að leiðbeiningum um örverufræðileg viðmið en viðmiðin byggja á ákvæðum Evrópureglugerðar (EB/2073/2005) sem tekið hefur gildi hér á landi. Leiðbeiningunum er ætlað að skerpa á þeim kröfum sem gerðar eru á fyrirtæki í matvælaframleiðslu varðandi gæðakerfi, þ.e. tíðni sýnatöku við matvælaframleiðslu og viðmiðunargildi fyrir niðurstöðurnar. Ljóst er að reglugerðin mun kalla á aukna sýnatöku og skráningu hjá flestum matvælafyrirtækjum til að sannprófa að þær aðferðir sem beitt er til að fyrirbyggja hættur, séu að skila tilætluðum árangri.

Matis rekur stærstu faggildu matvælarannsóknastofu landsins og starfar með fjölmörgum matvælafyrirtækjum stórum sem smáum, víðsvegar um landið. Við gerum tilboð í mælingar eftir þörfum einstakra fyrirtækja og getum einnig veitt ráðgjöf og aðstoð vegna sýnatöku og gerð sýnatökuáætlana. Vinsamlegast hafið samband við **Franklín Georgsson** í síma **422 5000** eða **858 5040** eða á netfangið profun@matis.is

Ráðgjöf og þjónusta

Hjá Matis starfa sérfræðingar með mikla reynslu og þekkingu á öllum sviðum matvælaframleiðslu. Við getum því einnig boðið matvælafyrirtækjum upp á alhliða þjónustu og ráðgjöf sem sniðin er að þörfum hvers viðskiptavinar. Má þar nefna þjónustu varðandi:

- Túlkun niðurstaðna- þróun og úrvinnsla
- Viðhald og uppsetningu gæðakerfa og gæðahandbóka - ráðgjöf og aðstoð
- Ráðgjöf varðandi vinnslu matvæla, hættugreiningu vinnslunnar og lágmarkun hættu við vinnslu og dreifingu
- Mat á hreinlæti og leiðir til úrbóta

Við bjóðum fyrirtækjum að hafa samband við **Margeir Gissurarson** í síma **422 5000** eða **858 5093**, einnig má senda fyrirspurnir á netfangið radgjof@matis.is

