

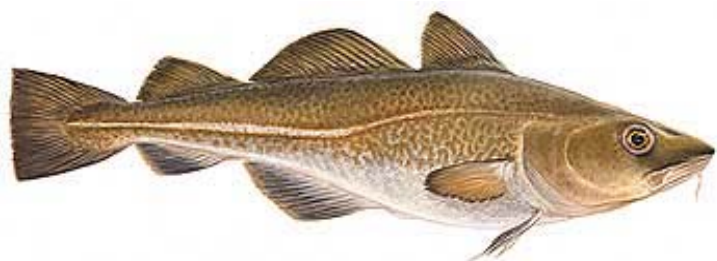
Veiðar, Vinnsla, Verðmæti

Vinnsluspá þorskafla

Rannsóknastofnun fiskiðnaðarins

Sigurjón Arason

Sveinn Margeirsson



Vinnsluspá þorskafla – samstarf Rf, HÍ og sjávarútvegsfyrirtækja

- Sveinn Margeirsson
 - B.Sc. Matvælafræði
 - M.Sc. Iðnaðarverkfr.
 - Doktorsemi Iðnaðarverkfræði
 - Starfsmaður Rf
- Dóra Gísladóttir
 - Gæðastj. landvinnslu Samherja Dalvík síðan 97
 - Búfræðingur og fisktæknir (Fiskvinnsluskólinn)



Frá veiðum til neytanda



Staðan í dag



- Tækni
- Sjálfvirkni
- Rekjanleiki
- Gæðastjórnun

- Gæði
 - ✓ Væntingar
 - ✓ Einsleitni



Hvað erum við að gera og af hverju?

- Safna upplýsingum um breytur sem tengjast eðliseiginleikum þorsks, veiðum og vinnslu.
- Gerð líkana fyrir flakanýtingu, galla, eðliseiginleika þorskholdsins ásamt afurðaskiptingu.
- Auka verðmæti þorskafurða
- Notkun líkananna og annarra upplýsinga til að stjórna þorskveiðunum svo að hámarka megi verðmæti afurðanna.



Hvernig?

AVS
Rannís

SAMSTARF

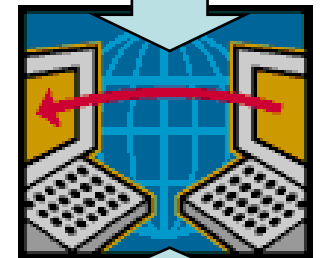
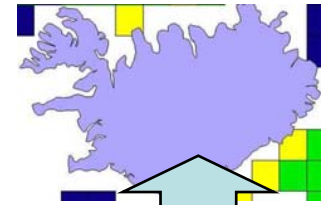
- Vísindamenn (Rf og HÍ)
 - ✓ Matvælafræðingar
 - ✓ Verkfræðingar
- Fiskiðnaðurinn
 - ✓ Skipstjórar og sjómenn
 - ✓ Vinnslustjórar og annað starfsfólk í landi



Hvað er nýtt?

- Nota staðsetningarkerfi (Graphical Information Systems, GIS) við að ákveða vinnslugæði þorsks: Kortlagning á nýtingu, galla osfr.
- Rannsaka samhengi á milli holdafarstuðuls og annarra náttúrulegra breyta á vinnslugæðum
- Áherslan er lögð á að skoða verðmæti lokaafurðarinnar og hvernig hún tengist öllum breytum í **virðiskeðjunni** í stað þess að einblína á hvern einstakan þátt út af fyrir sig

“FRÁ MIÐUM Í MAGA”





Háðar breytur

- Flakanýting
- Los
- Hringormar
- Mar og holdroði
- Skipting í afurðir
- Drip
- Vatnsheldni (WHC)
- Sýrustig (pH)
- Vatnsinnihald



Skipting í afurðir

- Hvaða áhrif hefur los á afurðaskiptingu og þar með á afurðaverðmæti?
- Hvaða áhrif hefur mikið magn í botnvörpu á afurðaverðmæti?
- Er ástæða til að velja vinnsluleiðir m.t.t. aldurs hráefnis eða veiðislóðar?

Óháðar breytur

- Veiðislóð
- Árstími
- Lengd togs
- Stærð hals
- Dýpt
- Sjávarhitastig
- Vindur



Óháðar breytur

- ➔ Þyngd í körum
- ➔ Íshlutfall
- ➔ Tími frá veiðum til vinnslu

} **Geymsla**

- ➔ Lengd og þyngd
- ➔ Þyngd hauss

} **Líffræðilegir þættir**



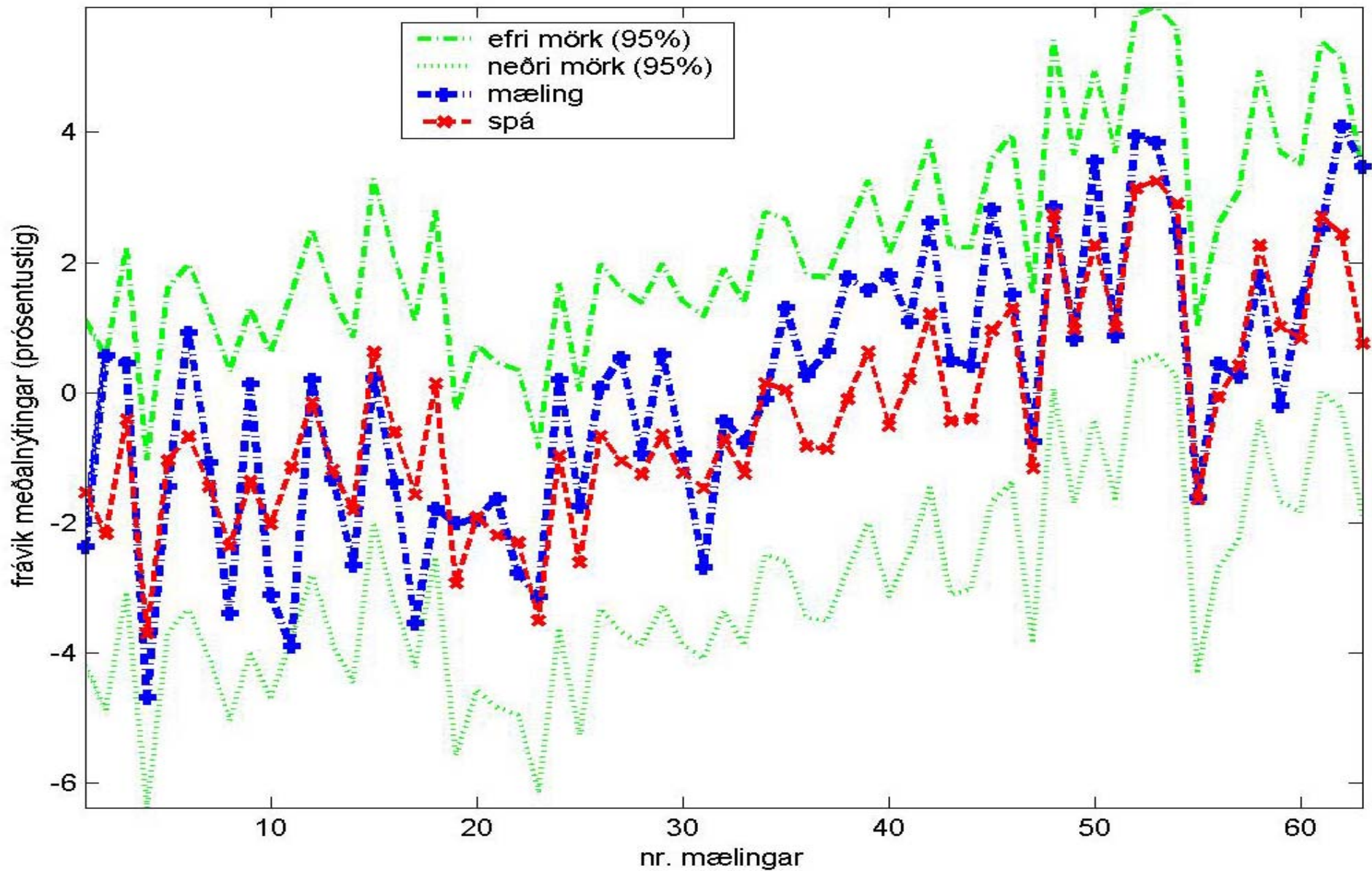
Vinnsluferli verkefnisins



Niðurstöður - Yfirlit

- 4100 mælingar búnar (október 2004)
- Mikill breytileiki, jafnvel innan svæða
- “Fiskifræði sjómanna” mjög oft í samræmi við niðurstöður rannsóknarinnar
- Árstími og veiðistaðsetning hafa mikil áhrif. Stjórnunarmöguleikar fyrir vinnsluna?
- Mikilvægt að vera í samstarfi við iðnaðinn varðandi notkunarmöguleika niðurstaðna

Spá um nýtingarmælingar



Gagnsemi

- Spálíkön
- Gefur vísbendingar um stöðu mála í veiðireitum
- Gefur möguleika á að sækja fisk með ákveðna eiginleika?
- Grunnur fyrir þorskeldi

Framtíðarsýn

- Að framleiðslustjóri geti gert áætlanir lengra fram í tímann, þar sem eiginleikar hráefnis eru betur þekktir.
 - ✓ Vinnslu-, eðlis- og efniseiginleikar
- Bætt stjórnun á hráefni og starfsfólki í fiskvinnslu út frá spám um eiginleika þorsks.
- Hægt verði að leggja mat á ávinning og kostnað við langar siglingar á mið.



Að lokum!

- Samstarf við iðnaðinn afar mikilvægt
- Þekking og reynsla
- Unnið við hlið notandans, hans skoðanir hafa áhrif
- Sveigjanleiki. Engin 2 fiskvinnsluhús eru eins
- Mikilvægt að skilgreina aðferðir vel
- Dýrt en ódýrt



Þakkir til allra þátttakenda:



Styrktaraðilar

- ❖ AVS
- ❖ Rannís

AVS

Rannsóknasjóður
í sjávarútvegi

Þátttakendur



AGR

