



Titill / Title	<i>Mæling á suðutíma við niðursuðu á saltfisk</i>		
Höfundar / Authors	<i>Birgir Guðlaugsson</i>		
Skýrsla Rf / IFL report	<i>15 - 97</i>	Útgáfudagur / Date:	<i>9.7.1997</i>
Verknr. / project no.	<i>902</i>		
Styrktaraðilar / funding:	<i>Jón Þorsteinsson ehf.</i>		
Ágrip á íslensku:	<i>Gerð var tilraun með niðursuðu á tveimur mismunandi söltuðum þorskafurðum. Tilgangurinn var að kanna hvort bæta mætti suðunýtingu með því að stytta suðutíma. Mælt var suðugildi í 5 dósnum og suðutími ákveðinn út frá þeim. Niðurstaðan var að styttri suðutími gaf ekki berti nýtingu við suðuna.</i>		
Lykilorð á íslensku:	<i>niðursuða, suðugildi, saltfiskur</i>		
Summary in English:	<i>Experiment was done by sterilizing with two different products of salted cod. The aim was to evaluate if a better utilization could be achieved by shortening the heating process. Heating time was determined by measuring the F_0-value in 5 cans. The result was negative.</i>		
English keywords:	<i>sterilizing, lethality, saltfish</i>		

Inngangur

Í skýrslu þessari er fjallað um mælingu á suðugildi við niðursuðu á tveimur mismunandi afurðum saltaðs þorsks. Mælingin var gerð í niðursuðuverksmiðju Jóns Þorsteinssonar ehf. á Akranesi og fór fram þann 1. júlí 1997. Tilgangurinn var að finna nauðsynlegan lágmarks suðutíma og bera nýtingu saman við þær suður sem gerðar höfðu verið áður. Ennfremur að athuga áreiðanleika hitasírta sjóðarans. Helstu niðurstöður eru að suðutími saltaðra lunda reyndist 30 mín. og nýtingin u.þ.b. 50%. Suðutími saltaðra bita reyndist 50 mín. og suðunýting um 60%. En þess ber að geta að flokkun þeirra var mjög lítil og bitar misstórir.

Framkvæmd

Soðið var niður í þrýstisjóðara fyrirtækisins sem er af gerðinni Lubeck LW4041, nr. 11383, 1200 lítra.

Til mælinga var notað mælitæki af gerðinni Ellab CMC 821 með Cu/CuNi hitaskynjurum. Mælisvið -60 til 170 °C, kvörðun 0,1 °C. Einkatölva er tengd við mælitækið og er hún búin sérstöku forriti til gagnasöfnunar og framsetningar gagna.

Gerðar voru tvær suður með sitt hvoru hráefninu og var miðað við suðuhitastigið 112 °C. Soðið var niður í 453 g dósir (16 oz.) og var fiskur 260 g af því. Fyrirtækið hafði gert tilraunasuður við 1 klst. suðutíma og reyndist suðunýting vera liðlega 50%. Var ætlunin að kanna hvort stytta mætti suðutímanna og hvort það myndi leiða til bættrar nýtingar.

Með suðutíma er hér átt við tímann frá því að hitastig vatnsins í sjóðaranum nær óskgildi þar til kæling hefst. Með nýtingu er átt við hlutfallið milli þyngdar hráefnis fyrir suðu og þyngdar þess runnins eftir suðu, eða:

$$\text{suðunýting} = \text{þyngd runninnar afurðar} / \text{þyngd hráefnis} \times 100 [\%]$$

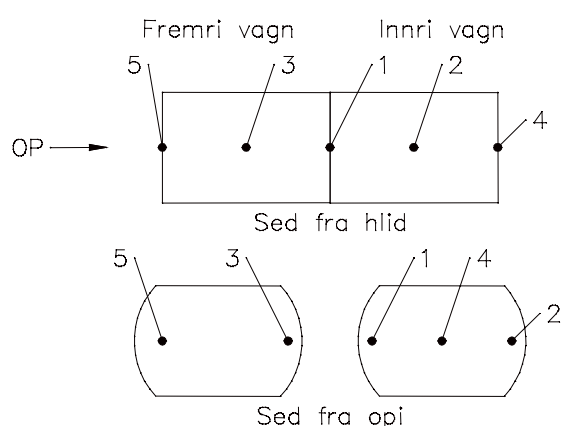
Suðugildið, F_0 miðast við 121,1°C og $z=10^\circ\text{C}$ og ákvarðast sem lágmark 2,5 mín.

$$F_0 = \sum t \times 10^{(T-121,1)/z}$$

Við báðar suður var komið fyrir hitanema (auðkenndur TC 7 í mæligögnum) við hlið þess nema sem skráir vatnshitastig sjóðarans á sírita.

Suða 1

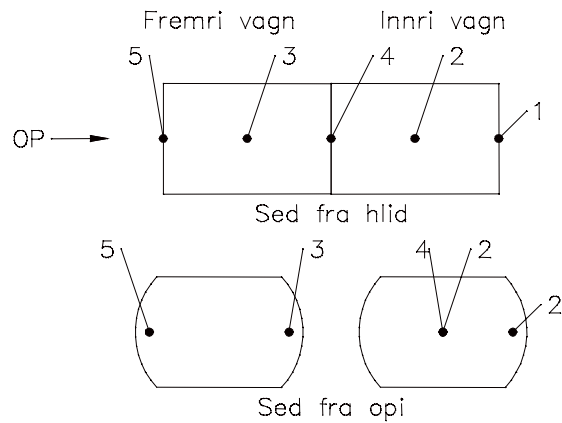
Soðnir voru niður bitar af fullstöðnum saltfiski sem hafði verið útvatnaður í köldu rennandi vatni í u.þ.b. 12 klst. og síðan lagður í 5% pækil í 3-4 klst. Pakkað var 260 g af runnum fiski og fyllt upp í kjörþyngd (453 g) með pæklinum. Pakkað var í 5 dósir og komið fyrir hitanemum í hverri þeirra og bitarnir þræddir upp á nemana. Nemarnir voru staðsettir í miðju dósanna. Ekki var sett meira í sjóðarann en þessar dósir og kemur staðsetning þeirra í sjóðaranum fram á mynd 1. Númer nemanna samsvara númerum í mæliskrám í viðauka (TC 1 = 1 o.s.frv.)



Mynd 1. Staðsetning dósa með nemum í sjóðara.

Suða 2

Soðnar voru niður þorsklundir sem höfðu verið pæklaðar í 18°Bé pækli. Ekki liggur fyrir nánari vitneskja um verkum þeirra. Pakkað var 260 g af runnum lundum beint úr pæklinum og fyllt upp í kjörþyngd (453 g) með 5% pækli. Pakkað var í 5 dósir og komið fyrir hitanemum í hverri þeirra og bitarnir þræddir upp á nemana. Nemarnir voru staðsettir í miðju dósanna. Ekki var sett meira í sjóðarann en þessar dósir og kemur staðsetning þeirra í sjóðaranum fram á mynd 2. Númer nemanna samsvara númerum í mæliskrám í viðauka (TC 1 = 1 o.s.frv.)



Mynd 2. Staðsetning dósa með nemum í sjóðara

Niðurstöður

Suða 1

Í viðauka má sjá niðurstöður hitastigs- og suðugildismælinga. Þar kemur fram mjög mikill mismunur milli dósa, bæði varðandi hversu lengi þær eru að hitna og þar af leiðandi suðutíminn (sbr. skilgr. að ofan). Stysta suðan tók aðeins um 22 mín. og sú lengsta 45 mín. miðað við við suðugildi 2,5 mín. Ástæða þessa er fyrst og fremst hversu misstórir bitarnir eru í dósunum. Kom það heim og saman við að í þeirri dós sem var síðust að sjóða var neminn í langstærsta bitanum. Suðunni var haldið áfram þar til suðugildið í seinustu dósinni var u.þ.b. 3 mín. og var þá kæling hafin. Var þá suðutíminn orðinn 49 mín. Endanlegt suðugildi reyndist lægst 3,3 mín. og hæst 6,8 mín.

Samtals var magn saltfiskbita sem hráefnis 1.310 g og vógu þeir samtals 773,5 g eftir suðu þegar hellt hafði verið af þeim vökvanum. Suðunýtingin reyndist því um 59%. Ekki var mæld nýting í hverri dós fyrir sig.

Suða 2

Í viðauka má sjá niðurstöður hitastigs- og suðugildismælinga. Kemur þar fram mjög jöfn hitadreifing í dósunum og þar af leiðandi er suðutíminn jafnari. Mismunur á suðutíma fyrstu og síðustu dósarinnar er aðeins um 2 mín., annars vegar 21 mín. og

hins vegar 23 mín. miðað við suðugildið 2,5 mín. Enda eru bitarnir í þessari suðu jafnari að stærð en í þeirri fyrri. Suðunni var haldið áfram þar til suðugildið í seinustu dósinni var u.þ.b. 3 mín. og var þá kæling hafin. Var þá suðutíminn orðinn 27 mín. Endanlegt suðugildi reyndist lægst 3,2 mín. og hæst 3,5 mín.

Í hverja dós voru vegin 262 g af pækluðum þorsklundum sem hráefni og reyndist suðunýting á bilinu 50-60%.

Hitasíriti

Ef bornar eru saman niðurstöður mælinga við hitaferilinn sem útskrifaður var af hitasírtia sjóðarans kemur í ljós nokkuð ósamræmi. Í báðum suðum sýnir hitasíritinn hærra hitastig en mælitækið. Í þeirri fyrri virðist mismunurinn vera að jafnaði u.þ.b. 2 - 3 °C en í hinni seinni u.þ.b. 1 - 2 °C. Það kann að vera að einhver munur hafi verið á staðsetningu nemanna, þ.e. mælitækisins og síritans auk þess sem þeir eru staðsettir í tiltölulega mjóum stútum. Þessu ber hins vegar saman við fullyrðingu starfsmanns við sjóðarann að síritinn sýni yfirleitt örlítið hærri gildi en hitamælir.

Lokaorð

Lausn á því vandamáli verksmiðjunnar að rýrnun fiskbitanna er 40 - 50 % virðist því ekki vera leyst með styttri suðutíma. Suðunýting saltfisks virðist vera frekar lítið rannsókuð. Í þeim skýrslum sem þó fundust er soðið við venjulegar aðstæður, þ.e. við umhverfisþrýsting og u.þ.b. 100 °C. Þar kemur fram að mikill munur er milli verkunaraðferða og ástandi fisksins fyrir verkun. Í skýrslu Margrétar Bragadóttur og Jónasar Bjarnasonar, Saltfiskur, samanburður á sprautusöltun og pækilsöltun (45. rit Rf, október 1995) þar sem borin voru saman bæði flattur fiskur og flök reyndist suðunýtingin vera á bilinu 72 - 82 %. Í skýrslu Sjúrdís Jóensen og Leif Akse, Satning og utvanning af torsk ved ulike råstoffkvaliteter (Fiskeriforskning, Tromsø, maí 1996) þar sem borin var saman fiskur eftir mismunandi geymslu fyrir verkun kom fram suðunýting vera u.þ.b. 85 %. Það er því ljóst að hér er um umtalsvert betri nýtingu að ræða en við niðursuðuna. Hafa ber þó í huga að hér er um ólíkar aðstæður að ræða en við niðursuðu þar sem soðið er við hærri hitastig (112°C) og hærri þrýsting (1-1,5 bar) og því alls ekki öruggt að um raunhæfan samanburð sé að ræða. Það er verðugt

rannsóknarverkefni að kanna betur suðunýtingu saltfisks og annarra saltaðra fiskafurða. Athyglisvert gæti verið í framhaldi af þessari tilraun að reyna suðu við hærra hitastig og styttri tíma.

Viðauki

-mæliskrár og línurit-

Date : 1.7.1997

Length : 01:16:30

Autoclave : ab

Operator : ab

ref : Suða 1 - hitastigsmælingar

suðutími	TC 1 °C	TC 2 °C	TC 3 °C	TC 4 °C	TC 5 °C	TC 7 Athugasemdir °C
0:00:00	14,5	14,1	14,5	14,4	14,2	18,2
0:00:30	14,5	14,2	14,5	14,6	14,2	21,8
0:01:00	14,6	14,3	14,5	15,1	14,3	29,1
0:01:30	14,7	14,4	14,6	19,0	14,3	35,3
0:02:00	14,7	14,7	14,7	25,5	14,5	40,8
0:02:30	14,8	15,1	15,0	35,6	15,0	81,8
0:03:00	15,0	15,9	15,4	48,2	16,4	88,2
0:03:30	15,6	17,9	16,1	62,9	19,4	92,5
0:04:00	17,6	22,3	17,0	74,2	23,2	93,0 síriti gangsettur
0:04:30	20,1	29,2	18,2	80,3	28,4	94,6
0:05:00	23,6	36,8	20,0	84,4	33,5	94,4
0:05:30	27,1	43,4	23,5	86,9	38,8	94,9
0:06:00						tölva við mæli datt
0:06:30						úr sambandi
0:07:00	38,7	56,6	37,0	86,8	69,8	96,7
0:07:30	40,7	58,9	40,1	86,9	73,4	97,4
0:08:00	42,6	61,6	43,0	87,1	77,0	97,3
0:08:30	44,6	69,2	45,9	87,2	80,6	99,2
0:09:00	47,3	77,3	48,8	88,0	83,0	99,2
0:09:30	50,3	85,6	51,5	89,0	84,8	100,7
0:10:00	53,0	92,1	54,1	90,3	85,9	102,0
0:10:30	55,9	95,4	56,8	90,9	86,5	102,4
0:11:00	58,9	97,9	59,0	91,8	87,4	104,1
0:11:30	62,0	100,2	61,5	92,8	88,1	104,1
0:12:00	65,4	101,9	63,9	93,9	88,3	104,0
0:12:30	68,9	103,3	66,3	94,9	88,3	106,1
0:13:00	72,2	104,4	68,5	95,3	88,2	107,6
0:13:30	75,4	105,5	70,7	96,1	88,7	108,0
0:14:00	78,6	106,4	72,7	97,2	89,3	109,0
0:14:30	80,6	106,3	74,5	98,2	89,6	108,6
0:15:00	82,8	106,5	76,4	99,1	90,2	108,1
0:15:30	84,9	106,7	78,2	100,0	91,1	108,5
0:16:00	86,8	106,8	79,9	100,7	91,9	109,9
0:16:30	88,7	106,9	81,6	101,6	92,7	110,1
0:17:00	90,3	107,1	83,0	102,4	93,3	111,0
0:17:30	91,9	107,4	84,4	103,3	94,1	111,9
0:18:00	93,4	107,7	85,8	104,0	94,9	112,2 suðutími hefst
0:18:30	94,8	108,0	87,0	104,7	95,8	112,1
0:19:00	96,1	108,2	88,2	105,3	96,6	112,4
0:19:30	97,3	108,5	89,4	105,7	97,5	112,1
0:20:00	98,5	108,8	90,5	106,1	98,3	112,1
0:20:30	99,5	109,1	91,6	106,5	99,0	112,3
0:21:00	100,3	109,2	92,6	106,7	99,7	112,0
0:21:30		109,5	93,6	107,1	100,3	112,2 nemi 1 datt úr sambandi
0:22:00	102,0	109,7	94,5	107,4	100,9	112,1
0:22:30	102,7	109,9	95,4	107,7	101,4	112,2
0:23:00	103,4	110,1	96,2	108,0	101,9	112,0
0:23:30	104,1	110,2	97,0	108,3	102,4	111,8
0:24:00	104,6	110,4	97,8	108,5	102,9	111,9
0:24:30	105,2	110,5	98,5	108,8	103,2	111,8
0:25:00	105,7	110,7	99,1	109,0	103,6	111,8
0:25:30	106,1	110,8	99,7	109,2	103,9	111,9
0:26:00	106,6	110,9	100,3	109,3	104,2	111,7
0:26:30	106,9	111,1	100,9	109,5	104,4	111,5
0:27:00	107,3	111,2	101,4	109,7	104,6	111,7
0:27:30	107,6	111,3	101,9	109,9	104,8	111,5
0:28:00	108,0	111,4	102,4	110,0	105,1	111,6
0:28:30	108,3	111,5	102,9	110,1	105,3	111,4
0:29:00	108,5	111,6	103,3	110,3	105,5	111,5
0:29:30	108,8	111,7	103,8	110,3	105,7	111,4

Date : 1.7.1997

Length : 01:16:30

Autoclave : ab

Operator : ab

ref : Suða 1 - hitastigsmælingar

suðutími	TC 1 °C	TC 2 °C	TC 3 °C	TC 4 °C	TC 5 °C	TC 7 Athugasemdir °C
0:30:00	108,9	111,8	104,1	110,5	105,7	110,9
0:30:30	109,0	111,6	104,4	110,3	106,0	110,0
0:31:00	109,4	111,9	104,9	110,6	106,3	111,0
0:31:30	109,6	112,0	105,2	110,6	106,5	110,8
0:32:00	109,8	112,0	105,5	110,7	106,7	111,0
0:32:30	109,9	112,1	105,8	110,8	106,8	111,4
0:33:00	110,1	112,1	106,0	111,0	107,0	112,0
0:33:30	110,2	112,2	106,3	111,2	107,2	112,0
0:34:00	110,4	112,2	106,5	111,4	107,4	112,0
0:34:30	110,5	112,2	106,7	111,6	107,6	112,2
0:35:00	110,6	112,3	106,9	111,7	107,7	112,2
0:35:30	110,7	112,3	107,1	111,8	107,9	112,2
0:36:00	110,8	112,4	107,3	111,9	108,0	112,2
0:36:30	110,9	112,4	107,5	111,9	108,1	112,1
0:37:00	111,0	112,5	107,7	111,9	108,2	112,1
0:37:30	111,1	112,5	107,9	112,0	108,3	112,0
0:38:00	111,2	112,5	108,0	112,0	108,4	112,0
0:38:30	111,2	112,5	108,2	112,1	108,5	111,9
0:39:00	111,3	112,6	108,4	112,1	108,6	112,1
0:39:30	111,4	112,6	108,5	112,1	108,7	111,8
0:40:00	111,5	112,6	108,7	112,2	108,8	111,9
0:40:30	111,5	112,7	108,8	112,3	109,0	111,5
0:41:00	111,6	112,7	109,0	112,3	109,0	111,5
0:41:30	111,7	112,7	109,1	112,3	109,1	111,7
0:42:00	111,7	112,7	109,2	112,4	109,2	111,4
0:42:30	111,8	112,8	109,3	112,4	109,3	111,5
0:43:00	111,8	112,8	109,4	112,4	109,4	111,5
0:43:30	111,9	112,8	109,6	112,4	109,5	111,4
0:44:00	111,9	112,8	109,7	112,4	109,5	111,4
0:44:30	112,0	112,9	109,7	112,5	109,6	111,4
0:45:00	112,0	112,9	109,9	112,5	109,7	111,3
0:45:30	112,0	112,9	109,9	112,5	109,8	111,1
0:46:00	112,1	112,9	110,0	112,5	109,8	111,1
0:46:30	112,1	112,9	110,1	112,5	109,9	111,3
0:47:00	112,1	112,9	110,2	112,6	110,0	111,2
0:47:30	112,2	113,0	110,2	112,6	110,0	110,9
0:48:00	112,2	113,0	110,3	112,6	110,1	111,1
0:48:30	112,2	113,0	110,4	112,6	110,2	111,0
0:49:00	112,3	113,0	110,5	112,6	110,3	110,8
0:49:30	112,3	113,0	110,6	112,6	110,3	110,9
0:50:00	112,3	113,0	110,6	112,6	110,4	111,0
0:50:30	112,3	113,0	110,7	112,6	110,4	110,7
0:51:00	112,3	113,0	110,7	112,6	110,5	110,8
0:51:30	112,3	113,0	110,7	112,6	110,6	110,7
0:52:00	112,4	113,0	110,8	112,6	110,6	110,6
0:52:30	112,4	113,0	110,9	112,6	110,6	110,6
0:53:00	112,4	113,0	110,9	112,6	110,7	110,8
0:53:30	112,4	113,0	110,9	112,6	110,8	111,2
0:54:00	112,4	113,0	111,0	112,6	110,8	112,0
0:54:30	112,5	113,0	111,0	112,6	110,9	111,6
0:55:00	112,5	113,0	111,1	112,7	110,9	112,2
0:55:30	112,5	113,0	111,1	112,7	111,0	111,9
0:56:00	112,5	113,0	111,2	112,8	111,1	111,9
0:56:30	112,5	113,0	111,2	112,9	111,1	111,9
0:57:00	112,5	113,0	111,2	112,8	111,1	111,7
0:57:30	112,5	113,0	111,3	112,9	111,2	111,7
0:58:00	112,5	113,0	111,3	112,8	111,2	111,9
0:58:30	112,5	113,0	111,4	112,9	111,3	111,6
0:59:00	112,5	113,0	111,4	112,9	111,3	111,6
0:59:30	112,6	113,0	111,5	112,9	111,4	111,7

Date : 1.7.1997

Length : 01:16:30

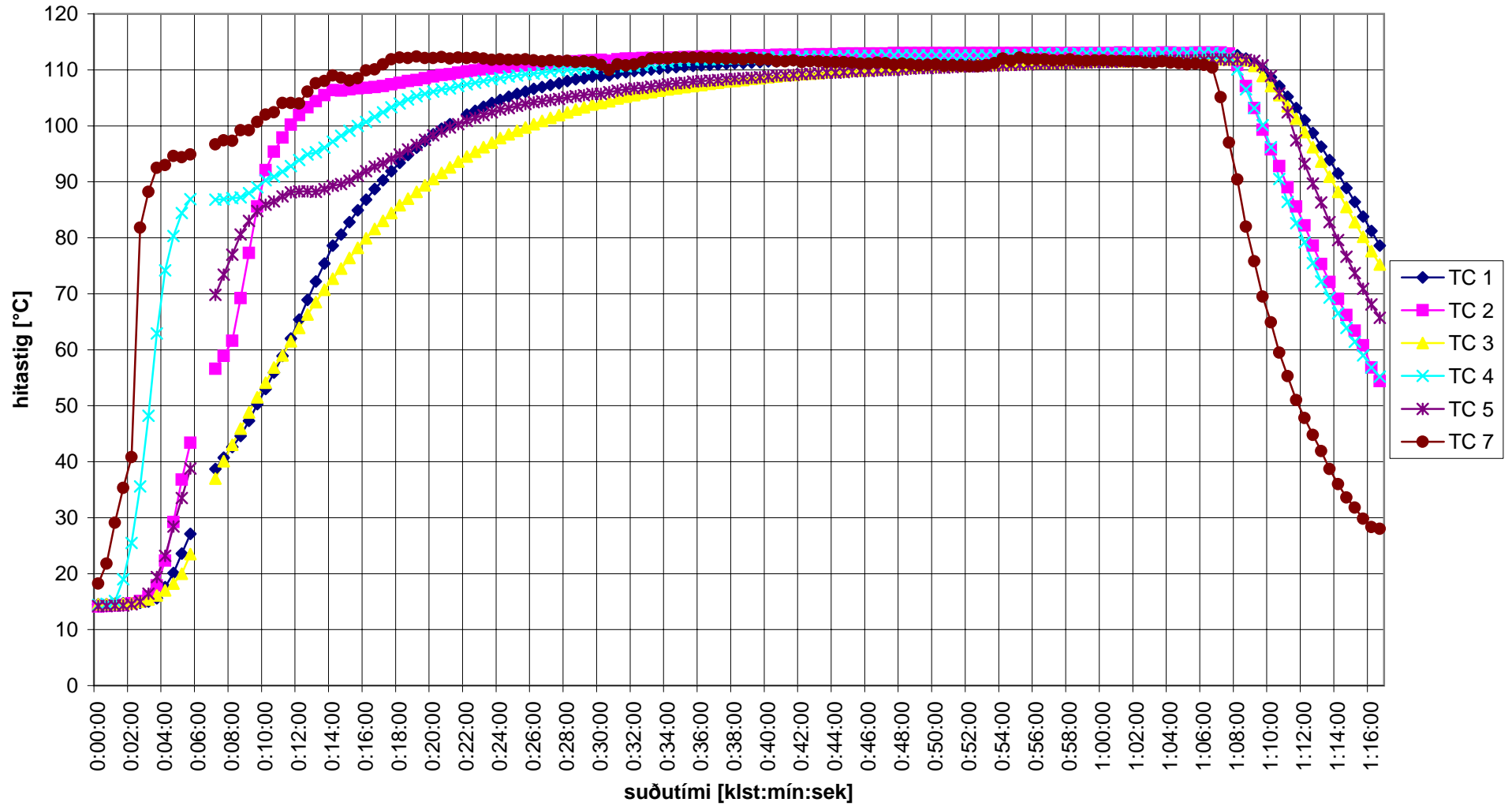
Autoclave : ab

Operator : ab

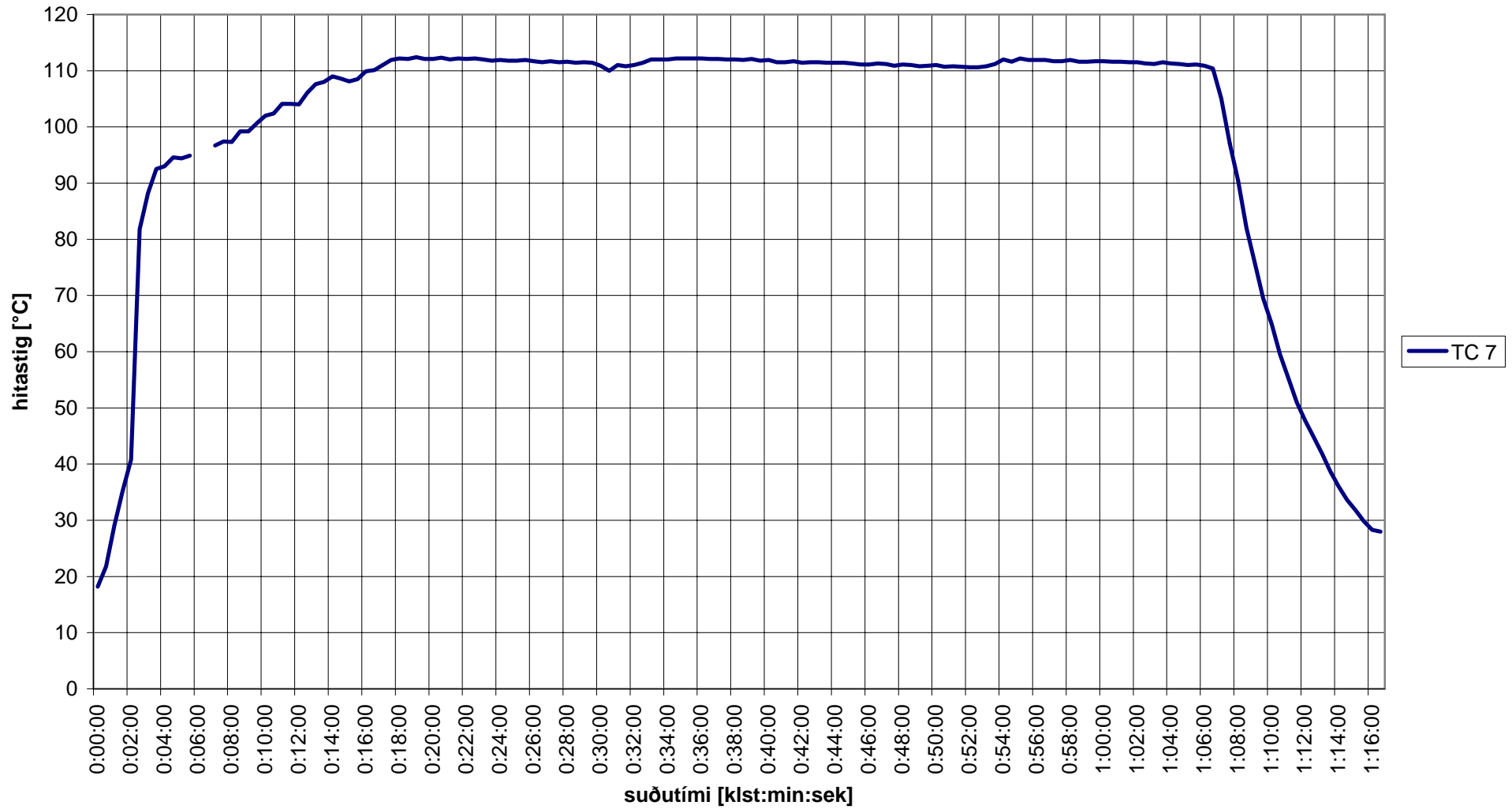
ref : Suða 1 - hitastigsmælingar

suðutími	TC 1 °C	TC 2 °C	TC 3 °C	TC 4 °C	TC 5 °C	TC 7 Athugasemdir °C
1:00:00	112,6	113,0	111,5	112,9	111,4	111,7
1:00:30	112,5	113,0	111,5	112,9	111,4	111,6
1:01:00	112,6	113,1	111,5	112,9	111,5	111,6
1:01:30	112,6	113,0	111,5	112,9	111,5	111,5
1:02:00	112,6	113,0	111,6	112,9	111,5	111,5
1:02:30	112,6	113,0	111,6	112,9	111,6	111,3
1:03:00	112,6	113,0	111,6	112,9	111,6	111,2
1:03:30	112,7	113,1	111,7	113,0	111,6	111,5
1:04:00	112,7	113,1	111,7	113,0	111,7	111,3
1:04:30	112,6	113,0	111,7	112,9	111,6	111,2 meðalhitastig á suðutíma
1:05:00	112,7	113,0	111,7	113,0	111,7	111,0 111,5 °C
1:05:30	112,7	113,1	111,7	113,0	111,7	111,1 st.frávik 0,50
1:06:00	112,7	113,1	111,8	113,0	111,8	110,9
1:06:30	112,7	113,1	111,9	113,0	111,9	110,4
1:07:00	112,7	113,1	111,9	112,9	111,9	105,1 suðu lokið, kæling hefst
1:07:30	112,7	112,9	111,9	112,4	111,8	97,0
1:08:00	112,6	110,9	112,0	110,1	111,9	90,4
1:08:30	112,0	107,1	111,7	106,5	111,8	82,0
1:09:00	111,2	103,2	110,7	103,2	111,6	75,8
1:09:30	110,1	99,3	108,9	100,1	110,8	69,5
1:10:00	108,7	95,8	107,1	96,2	108,9	64,9
1:10:30	107,1	92,8	105,5	90,5	105,8	59,5
1:11:00	105,2	89,0	103,5	86,4	102,4	55,3
1:11:30	103,2	85,6	101,3	82,6	97,4	51,0
1:12:00	101,0	82,2	98,9	79,2	93,2	47,8
1:12:30	98,7	78,6	96,2	75,5	89,7	44,8
1:13:00	96,3	75,3	93,6	72,2	86,3	41,9
1:13:30	93,9	72,1	90,9	69,3	82,8	38,7
1:14:00	91,5	69,1	88,2	66,5	79,6	36,0
1:14:30	88,9	66,2	85,5	63,9	76,6	33,6
1:15:00	86,4	63,4	82,8	61,4	73,7	31,8
1:15:30	83,8	60,8	80,2	59,0	70,9	29,8
1:16:00	81,2	56,8	77,6	56,8	68,1	28,3
1:16:30	78,6	54,4	75,2	55,2	65,7	28,0

Suða 1 - hitaferlar



Suða 1 - vatnshiti í sjóðara



Date : 1.7.1997
 Length : 01:16:30
 Autoclave : ab
 Operator : ab
 ref : Suða 1 - suðugildi

suðutími	F ₀ /TC 1 mín.	F ₀ /TC 2 mín.	F ₀ /TC 3 mín.	F ₀ /TC 4 mín.	F ₀ /TC 5 Athugasemdir mín.
0:00:00	0,000	0,000	0,000	0,000	0,000
0:00:30	0,000	0,000	0,000	0,000	0,000
0:01:00	0,000	0,000	0,000	0,000	0,000
0:01:30	0,000	0,000	0,000	0,000	0,000
0:02:00	0,000	0,000	0,000	0,000	0,000
0:02:30	0,000	0,000	0,000	0,000	0,000
0:03:00	0,000	0,000	0,000	0,000	0,000
0:03:30	0,000	0,000	0,000	0,000	0,000
0:04:00	0,000	0,000	0,000	0,000	0,000 síriti gangsettur
0:04:30	0,000	0,000	0,000	0,000	0,000
0:05:00	0,000	0,000	0,000	0,000	0,000
0:05:30	0,000	0,000	0,000	0,000	0,000
0:06:00					tölva við mæli datt
0:06:30					úr sambandi
0:07:00	0,000	0,000	0,000	0,000	0,000
0:07:30	0,000	0,000	0,000	0,000	0,000
0:08:00	0,000	0,000	0,000	0,001	0,000
0:08:30	0,000	0,000	0,000	0,001	0,000
0:09:00	0,000	0,000	0,000	0,001	0,000
0:09:30	0,000	0,000	0,000	0,001	0,000
0:10:00	0,000	0,001	0,000	0,002	0,000
0:10:30	0,000	0,002	0,000	0,002	0,001
0:11:00	0,000	0,005	0,000	0,003	0,001
0:11:30	0,000	0,009	0,000	0,004	0,001
0:12:00	0,000	0,015	0,000	0,004	0,001
0:12:30	0,000	0,023	0,000	0,006	0,002
0:13:00	0,000	0,034	0,000	0,007	0,002
0:13:30	0,000	0,047	0,000	0,009	0,002
0:14:00	0,000	0,064	0,000	0,011	0,002
0:14:30	0,000	0,081	0,000	0,013	0,003
0:15:00	0,000	0,098	0,000	0,016	0,003
0:15:30	0,000	0,116	0,000	0,020	0,004
0:16:00	0,000	0,135	0,000	0,025	0,004
0:16:30	0,001	0,154	0,000	0,030	0,005
0:17:00	0,001	0,173	0,000	0,037	0,006
0:17:30	0,002	0,195	0,000	0,045	0,007
0:18:00	0,003	0,218	0,000	0,055	0,008 suðutími hefst
0:18:30	0,004	0,242	0,001	0,067	0,010
0:19:00	0,005	0,268	0,001	0,080	0,011
0:19:30	0,007	0,295	0,001	0,094	0,013
0:20:00	0,010	0,324	0,002	0,110	0,016
0:20:30	0,014	0,356	0,002	0,127	0,019
0:21:00	0,018	0,388	0,003	0,145	0,023
0:21:30	0,018	0,423	0,004	0,165	0,027 nemi 1 datt úr sambandi
0:22:00	0,024	0,459	0,005	0,186	0,032
0:22:30	0,031	0,497	0,006	0,209	0,037
0:23:00	0,040	0,536	0,008	0,234	0,043
0:23:30	0,050	0,577	0,010	0,260	0,050
0:24:00	0,061	0,619	0,012	0,287	0,057
0:24:30	0,074	0,663	0,015	0,317	0,065
0:25:00	0,088	0,708	0,018	0,347	0,074
0:25:30	0,104	0,755	0,022	0,380	0,084
0:26:00	0,121	0,802	0,026	0,412	0,094
0:26:30	0,140	0,852	0,031	0,447	0,105
0:27:00	0,161	0,903	0,036	0,483	0,116
0:27:30	0,183	0,955	0,042	0,521	0,127
0:28:00	0,208	1,009	0,049	0,560	0,140
0:28:30	0,234	1,064	0,056	0,599	0,153
0:29:00	0,261	1,120	0,065	0,641	0,167
0:29:30	0,291	1,177	0,074	0,682	0,181

Date : 1.7.1997

Length : 01:16:30

Autoclave : ab

Operator : ab

ref : Suða 1 - suðugildi

suðutími	F ₀ /TC 1	F ₀ /TC 2	F ₀ /TC 3	F ₀ /TC 4	F ₀ /TC 5 Athugasemdir
	mín.	mín.	mín.	mín.	mín.
0:30:00	0,321	1,235	0,084	0,726	0,196
0:30:30	0,352	1,291	0,094	0,767	0,211
0:31:00	0,385	1,351	0,106	0,812	0,228
0:31:30	0,421	1,413	0,119	0,856	0,245
0:32:00	0,458	1,474	0,133	0,902	0,263
0:32:30	0,496	1,537	0,148	0,948	0,282
0:33:00	0,535	1,600	0,163	0,997	0,301
0:33:30	0,576	1,664	0,180	1,048	0,321
0:34:00	0,618	1,728	0,197	1,101	0,343
0:34:30	0,662	1,793	0,215	1,157	0,365
0:35:00	0,706	1,858	0,234	1,215	0,388
0:35:30	0,752	1,924	0,254	1,273	0,412
0:36:00	0,798	1,991	0,275	1,333	0,436
0:36:30	0,846	2,059	0,296	1,393	0,461
0:37:00	0,895	2,128	0,319	1,453	0,487
0:37:30	0,944	2,196	0,343	1,515	0,513
0:38:00	0,995	2,265	0,368	1,576	0,539
0:38:30	1,047	2,334	0,393	1,639	0,567
0:39:00	1,099	2,405	0,420	1,702	0,595
0:39:30	1,152	2,475	0,447	1,764	0,624
0:40:00	1,207	2,545	0,476	1,829	0,653
0:40:30	1,262	2,618	0,505	1,894	0,684
0:41:00	1,318	2,690	0,536	1,960	0,715
0:41:30	1,375	2,762	0,568	2,026	0,746
0:42:00	1,432	2,834	0,600	2,093	0,778
0:42:30	1,491	2,908	0,633	2,161	0,811
0:43:00	1,549	2,981	0,667	2,228	0,845
0:43:30	1,609	3,055	0,702	2,295	0,879
0:44:00	1,669	3,129	0,738	2,362	0,914
0:44:30	1,731	3,205	0,774	2,431	0,949
0:45:00	1,792	3,280	0,812	2,500	0,985
0:45:30	1,853	3,356	0,850	2,569	1,022
0:46:00	1,916	3,431	0,889	2,638	1,059
0:46:30	1,979	3,507	0,928	2,707	1,097
0:47:00	2,042	3,582	0,969	2,777	1,136
0:47:30	2,106	3,659	1,009	2,848	1,175
0:48:00	2,170	3,737	1,051	2,918	1,214
0:48:30	2,235	3,814	1,093	2,989	1,255
0:49:00	2,300	3,891	1,137	3,059	1,296
0:49:30	2,366	3,968	1,181	3,129	1,338
0:50:00	2,432	4,046	1,226	3,200	1,380
0:50:30	2,498	4,123	1,271	3,270	1,423
0:51:00	2,563	4,200	1,317	3,341	1,466
0:51:30	2,629	4,277	1,362	3,411	1,511
0:52:00	2,696	4,355	1,409	3,482	1,555
0:52:30	2,764	4,432	1,456	3,552	1,600
0:53:00	2,831	4,509	1,504	3,623	1,645
0:53:30	2,898	4,586	1,552	3,693	1,692
0:54:00	2,966	4,664	1,600	3,764	1,738
0:54:30	3,034	4,741	1,649	3,834	1,786
0:55:00	3,103	4,818	1,699	3,906	1,833
0:55:30	3,172	4,896	1,749	3,978	1,882
0:56:00	3,241	4,973	1,800	4,052	1,932
0:56:30	3,310	5,050	1,851	4,128	1,982
0:57:00	3,379	5,127	1,902	4,201	2,032
0:57:30	3,448	5,205	1,954	4,277	2,083
0:58:00	3,517	5,282	2,006	4,351	2,134
0:58:30	3,585	5,359	2,060	4,426	2,186
0:59:00	3,654	5,436	2,113	4,502	2,238
0:59:30	3,725	5,514	2,168	4,577	2,292

Date : 1.7.1997

Length : 01:16:30

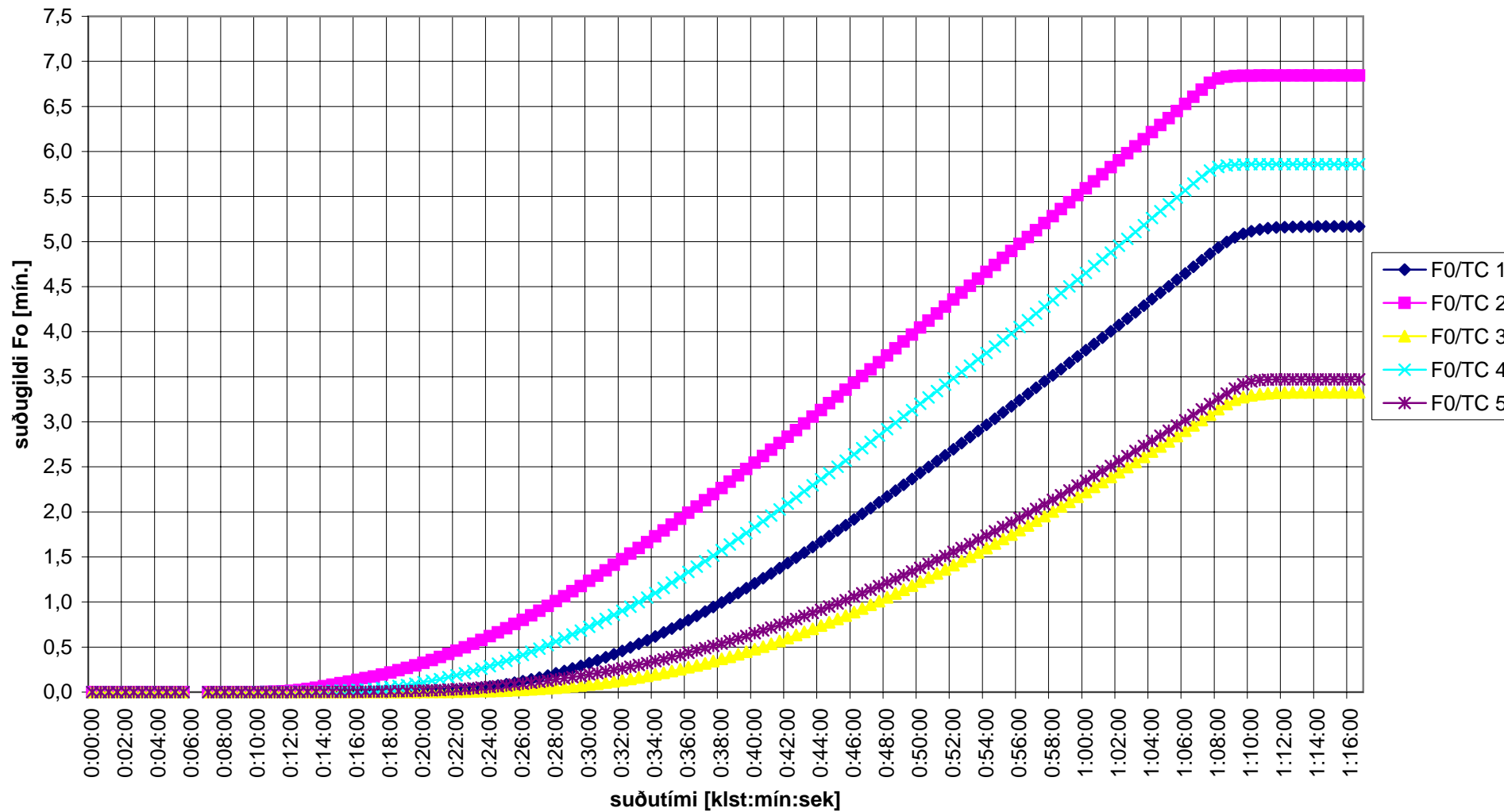
Autoclave : ab

Operator : ab

ref : Suða 1 - suðugildi

suðutími	F ₀ /TC 1 mín.	F ₀ /TC 2 mín.	F ₀ /TC 3 mín.	F ₀ /TC 4 mín.	F ₀ /TC 5 Athugasemdir mín.
1:00:00	3,795	5,591	2,223	4,653	2,345
1:00:30	3,864	5,668	2,277	4,728	2,399
1:01:00	3,934	5,747	2,332	4,804	2,453
1:01:30	4,005	5,824	2,387	4,879	2,508
1:02:00	4,075	5,902	2,443	4,955	2,563
1:02:30	4,146	5,979	2,499	5,030	2,619
1:03:00	4,216	6,056	2,555	5,106	2,675
1:03:30	4,288	6,135	2,612	5,183	2,731
1:04:00	4,361	6,214	2,669	5,260	2,788
1:04:30	4,431	6,292	2,727	5,336	2,844
1:05:00	4,503	6,369	2,784	5,413	2,901
1:05:30	4,575	6,448	2,841	5,490	2,959
1:06:00	4,647	6,527	2,900	5,568	3,017
1:06:30	4,719	6,606	2,960	5,645	3,077
1:07:00	4,792	6,685	3,020	5,720	3,137 suðu lokið, kæling hefst
1:07:30	4,864	6,761	3,080	5,788	3,196
1:08:00	4,934	6,808	3,141	5,827	3,256
1:08:30	4,995	6,828	3,198	5,845	3,314
1:09:00	5,047	6,836	3,244	5,853	3,370
1:09:30	5,086	6,840	3,274	5,857	3,417
1:10:00	5,115	6,841	3,294	5,858	3,447
1:10:30	5,135	6,842	3,307	5,859	3,462
1:11:00	5,148	6,842	3,316	5,859	3,468
1:11:30	5,156	6,842	3,321	5,859	3,471
1:12:00	5,161	6,842	3,324	5,859	3,471
1:12:30	5,163	6,842	3,326	5,859	3,472
1:13:00	5,165	6,842	3,327	5,859	3,472
1:13:30	5,166	6,842	3,327	5,859	3,472
1:14:00	5,167	6,842	3,328	5,859	3,472
1:14:30	5,167	6,842	3,328	5,859	3,472
1:15:00	5,167	6,842	3,328	5,859	3,472
1:15:30	5,167	6,842	3,328	5,859	3,472
1:16:00	5,167	6,842	3,328	5,859	3,472
1:16:30	5,167	6,842	3,328	5,859	3,472

Suða 1 - suðugildi Fo



Date : 1.7.1997

Length : 58:30

Autoclave : c

Operator : c

ref : Suða 2 - hitastigsmælingar

suðutími	TC 1 °C	TC 2 °C	TC 3 °C	TC 4 °C	TC 5 °C	TC 7 Athugasemdir °C
00:00	15,6	15,4	15,3	15,6	15,1	20,7 síriti gangsettur
00:30	15,6	15,5	15,3	15,7	15,1	28,0
01:00	15,7	15,6	15,3	15,8	15,1	42,1
01:30	15,8	15,7	15,3	15,9	15,1	54,5
02:00	16,4	16,1	15,3	16,3	15,2	61,9
02:30	18,0	18,1	15,5	17,0	15,3	86,0
03:00	21,6	22,6	16,2	18,4	15,5	97,8
03:30	27,5	30,5	17,6	21,2	16,2	97,6
04:00	35,3	50,7	20,2	25,6	18,5	96,3
04:30	48,3	63,0	24,6	32,1	26,0	100,8
05:00	62,4	68,7	31,1	41,6	31,9	101,6
05:30	73,9	70,4	38,4	50,6	37,3	101,6
06:00	82,5	74,0	45,8	58,7	43,5	102,0
06:30	88,3	77,6	52,9	65,9	50,4	101,7
07:00	92,2	81,2	59,3	72,6	57,7	101,2
07:30	94,7	84,2	65,3	78,1	65,0	101,0
08:00	96,4	86,9	70,1	82,6	72,3	100,7
08:30	97,5	89,2	73,3	86,0	78,4	100,6
09:00	98,3	91,2	76,3	88,7	83,3	100,4
09:30	98,8	92,8	79,1	90,9	87,0	100,2
10:00	99,1	94,3	81,8	92,5	89,8	99,8
10:30	99,3	96,8	84,6	93,9	91,9	100,3
11:00	99,5	98,0	87,2	95,2	93,6	101,0
11:30	99,8	98,9	89,7	96,4	95,0	102,5
12:00	100,1	99,8	91,8	97,4	96,2	102,5
12:30	100,5	100,5	93,7	98,4	97,3	103,2
13:00	100,9	101,4	95,6	99,4	98,3	104,3
13:30	101,4	102,1	97,1	100,3	99,2	105,3
14:00	101,9	102,7	98,5	101,1	100,0	105,7
14:30	102,4	103,2	99,8	101,9	100,7	106,6
15:00	103,0	103,8	100,9	102,6	101,5	107,3
15:30	103,5	104,2	101,9	103,3	102,2	108,0
16:00	103,9	104,6	102,8	103,9	102,9	108,8
16:30	104,5	105,2	103,7	104,6	103,6	109,6
17:00	105,0	105,8	104,6	105,2	104,3	110,1
17:30	105,6	106,3	105,4	105,8	105,0	110,9
18:00	106,2	106,9	106,2	106,4	105,7	111,7
18:30	106,8	107,5	106,9	107,0	106,3	111,6
19:00	107,4	108,1	107,5	107,6	106,9	112,0 suðutími hefst
19:30	107,9	108,6	108,0	108,1	107,5	112,0
20:00	108,4	109,1	108,5	108,7	108,1	112,2
20:30	108,8	109,5	109,0	109,1	108,6	112,2
21:00	109,2	109,8	109,3	109,5	109,0	112,2
21:30	109,6	110,1	109,7	109,8	109,4	112,1
22:00	109,8	110,4	109,9	110,1	109,7	112,1
22:30	110,1	110,6	110,2	110,4	110,0	112,0
23:00	110,2	110,7	110,4	110,6	110,2	111,9
23:30	110,5	110,9	110,7	110,8	110,4	112,0
24:00	110,7	111,1	110,8	111,0	110,6	111,9
24:30	110,8	111,2	110,9	111,1	110,8	111,9
25:00	110,9	111,3	111,1	111,3	110,9	111,8
25:30	111,0	111,5	111,2	111,4	111,0	111,8
26:00	111,1	111,5	111,3	111,4	111,1	111,7
26:30	111,2	111,5	111,3	111,5	111,2	111,7
27:00	111,3	111,7	111,4	111,6	111,3	111,7
27:30	111,4	111,7	111,5	111,6	111,4	111,6
28:00	111,4	111,7	111,5	111,7	111,4	111,6
28:30	111,5	111,8	111,6	111,7	111,5	111,3
29:00	111,5	111,8	111,6	111,8	111,5	111,3
29:30	111,5	111,9	111,6	111,8	111,6	111,5

Date : 1.7.1997

Length : 58:30

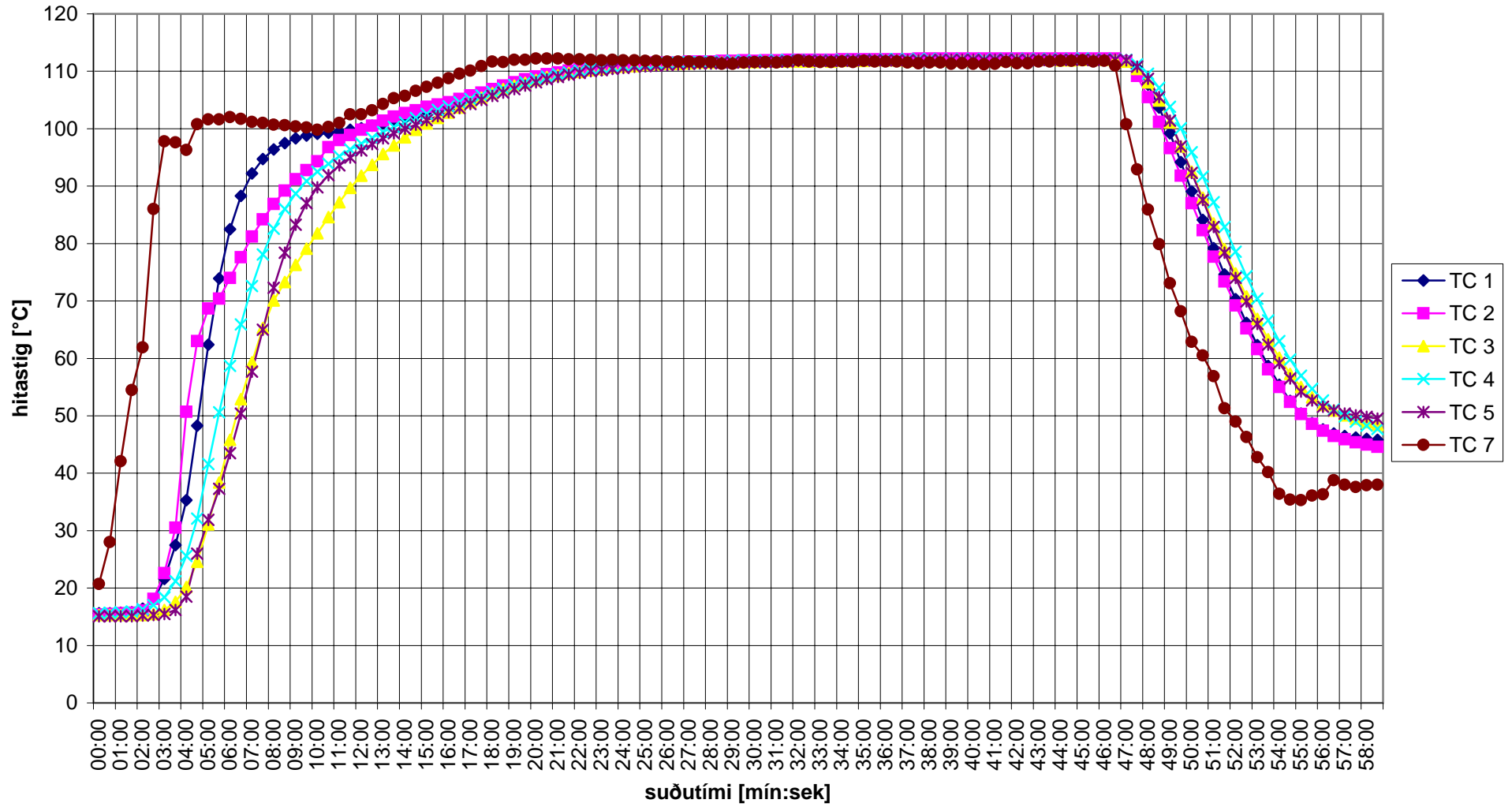
Autoclave : c

Operator : c

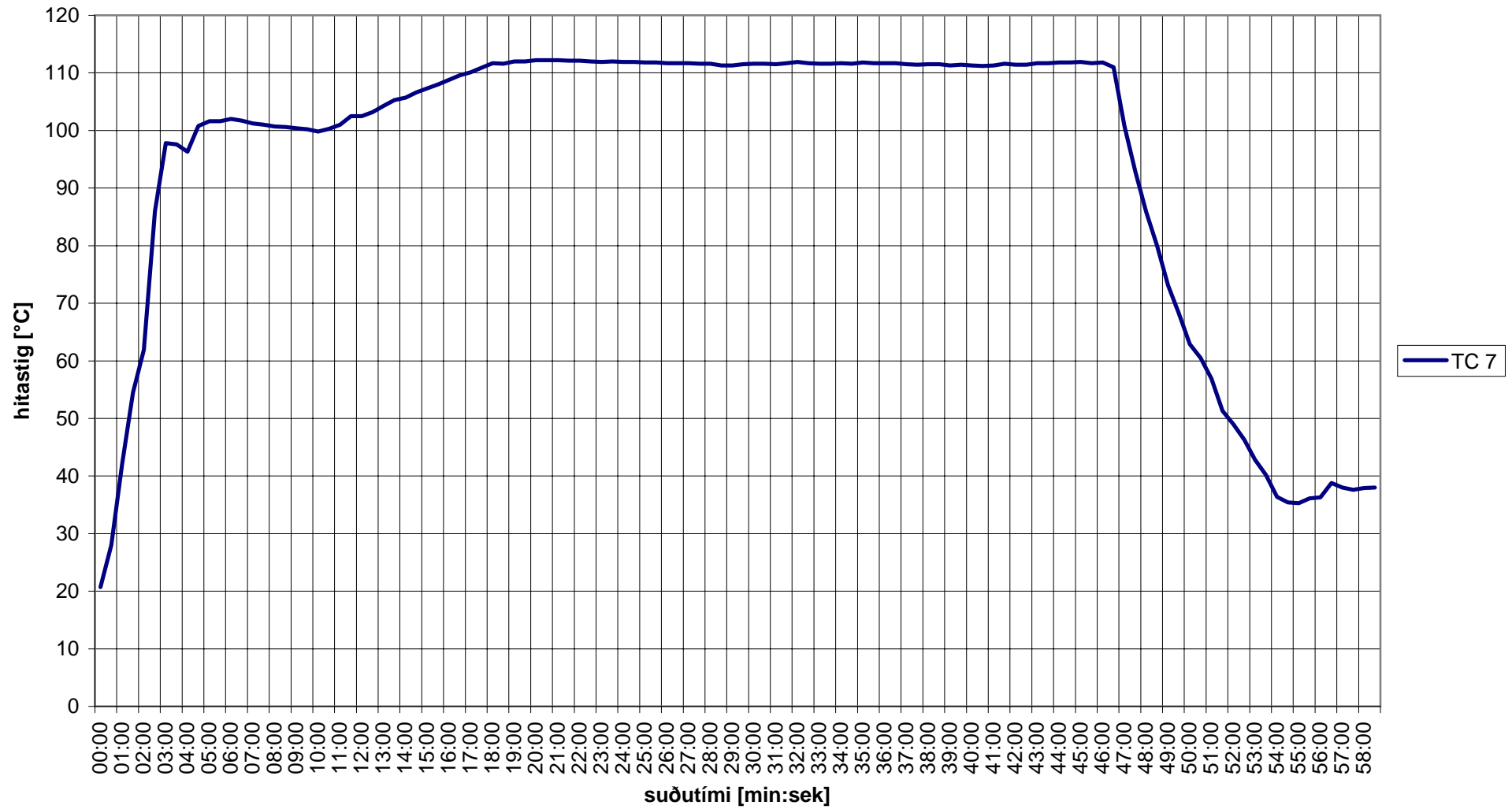
ref : Suða 2 - hitastigsmælingar

suðutími	TC 1	TC 2	TC 3	TC 4	TC 5	TC 7 Athugasemdir
30:00	111,5	111,8	111,6	111,8	111,6	111,6
30:30	111,5	111,9	111,7	111,8	111,6	111,6
31:00	111,6	111,9	111,7	111,9	111,7	111,5
31:30	111,6	112,0	111,7	111,9	111,7	111,7
32:00	111,7	112,0	111,7	111,9	111,8	111,9
32:30	111,7	112,0	111,7	111,9	111,8	111,7
33:00	111,7	112,0	111,8	111,9	111,8	111,6
33:30	111,7	112,0	111,7	111,9	111,8	111,6
34:00	111,8	112,1	111,8	112,0	111,8	111,7
34:30	111,8	112,1	111,8	112,0	111,9	111,6
35:00	111,8	112,1	111,8	112,0	111,9	111,8
35:30	111,9	112,1	111,9	112,0	111,9	111,7
36:00	111,9	112,1	111,9	112,1	111,9	111,7
36:30	111,9	112,1	111,9	112,1	111,9	111,7
37:00	111,9	112,1	111,8	112,1	111,9	111,5
37:30	111,9	112,2	111,9	112,1	111,9	111,4
38:00	111,9	112,2	111,9	112,1	111,9	111,5
38:30	111,9	112,2	111,9	112,1	112,0	111,5
39:00	111,9	112,2	111,9	112,1	112,0	111,3
39:30	111,9	112,2	111,9	112,1	112,0	111,4
40:00	111,9	112,2	111,9	112,1	112,0	111,3
40:30	111,9	112,2	111,9	112,1	111,9	111,2
41:00	112,0	112,2	111,9	112,1	112,0	111,3
41:30	111,9	112,2	111,9	112,1	112,0	111,6
42:00	111,9	112,2	112,0	112,1	112,0	111,4
42:30	111,9	112,2	112,0	112,1	112,0	111,4
43:00	111,9	112,2	112,0	112,1	112,0	111,7 meðalhitastig á suðutíma
43:30	112,0	112,2	112,0	112,1	112,0	111,7 111,7 °C
44:00	111,9	112,2	111,9	112,1	112,0	111,8 st.frávik 0,25
44:30	111,9	112,2	111,9	112,1	112,0	111,8
45:00	112,0	112,2	112,0	112,2	112,0	111,9
45:30	112,0	112,2	112,0	112,1	112,0	111,7
46:00	112,0	112,2	112,0	112,1	112,0	111,8 suðu lokið - kæling hefst
46:30	112,0	112,2	112,0	112,1	112,0	111,0
47:00	111,9	111,7	111,7	112,0	111,9	100,8
47:30	110,6	109,2	110,4	111,2	110,8	92,9
48:00	107,7	105,5	108,1	109,6	108,7	85,9
48:30	103,7	101,2	104,9	107,1	105,5	79,9
49:00	99,2	96,6	101,1	103,8	101,4	73,1
49:30	94,2	91,8	96,9	100,1	96,9	68,2
50:00	89,1	87,0	92,5	95,9	92,3	62,9
50:30	84,1	82,3	88,0	91,7	87,6	60,5
51:00	79,2	77,7	83,5	87,2	82,9	56,9
51:30	74,6	73,4	79,0	82,9	78,4	51,3
52:00	70,3	69,2	74,8	78,6	74,0	49,0
52:30	66,2	65,2	70,8	74,3	69,9	46,3
53:00	62,3	61,6	66,9	70,4	66,0	42,8
53:30	58,7	58,1	63,3	66,6	62,4	40,2
54:00	55,4	55,0	60,1	63,0	59,2	36,4
54:30	52,6	52,4	57,3	59,8	56,5	35,4
55:00	50,4	50,3	55,0	57,0	54,2	35,3
55:30	48,7	48,6	53,2	54,7	52,7	36,1
56:00	47,6	47,4	51,9	52,7	51,6	36,3
56:30	46,9	46,5	50,9	51,1	50,9	38,8
57:00	46,5	45,9	50,1	49,9	50,4	38,0
57:30	46,2	45,4	49,5	49,0	50,1	37,6
58:00	46,0	45,0	48,9	48,3	49,8	37,9
58:30	45,8	44,6	48,4	47,7	49,5	38,0

Suða 2 - hitaferlar



Suða 2 - vatnshiti í sjóðara



Date : 1.7.1997

Length : 58:30

Autoclave : c

Operator : c

ref : Suða 2 - suðugildi

suðutími	F _o /TC 1	F _o /TC 2	F _o /TC 3	F _o /TC 4	F _o /TC 5	Athugasemdir
	mín.	mín.	mín.	mín.	mín.	
00:00	0,000	0,000	0,000	0,000	0,000	síriti gangsettur
00:30	0,000	0,000	0,000	0,000	0,000	
01:00	0,000	0,000	0,000	0,000	0,000	
01:30	0,000	0,000	0,000	0,000	0,000	
02:00	0,000	0,000	0,000	0,000	0,000	
02:30	0,000	0,000	0,000	0,000	0,000	
03:00	0,000	0,000	0,000	0,000	0,000	
03:30	0,000	0,000	0,000	0,000	0,000	
04:00	0,000	0,000	0,000	0,000	0,000	
04:30	0,000	0,000	0,000	0,000	0,000	
05:00	0,000	0,000	0,000	0,000	0,000	
05:30	0,000	0,000	0,000	0,000	0,000	
06:00	0,000	0,000	0,000	0,000	0,000	
06:30	0,000	0,000	0,000	0,000	0,000	
07:00	0,001	0,000	0,000	0,000	0,000	
07:30	0,002	0,000	0,000	0,000	0,000	
08:00	0,004	0,000	0,000	0,000	0,000	
08:30	0,006	0,001	0,000	0,000	0,000	
09:00	0,009	0,001	0,000	0,001	0,000	
09:30	0,012	0,002	0,000	0,001	0,000	
10:00	0,015	0,003	0,000	0,002	0,001	
10:30	0,018	0,005	0,000	0,003	0,001	
11:00	0,021	0,007	0,000	0,004	0,002	
11:30	0,025	0,010	0,001	0,006	0,003	
12:00	0,029	0,014	0,001	0,008	0,005	
12:30	0,033	0,018	0,002	0,010	0,007	
13:00	0,038	0,024	0,004	0,014	0,010	
13:30	0,044	0,030	0,006	0,018	0,013	
14:00	0,050	0,037	0,008	0,023	0,017	
14:30	0,056	0,045	0,012	0,029	0,021	
15:00	0,064	0,055	0,017	0,036	0,027	
15:30	0,073	0,065	0,023	0,044	0,033	
16:00	0,082	0,076	0,030	0,054	0,041	
16:30	0,093	0,089	0,039	0,065	0,050	
17:00	0,105	0,103	0,051	0,078	0,060	
17:30	0,119	0,120	0,064	0,092	0,072	
18:00	0,136	0,139	0,080	0,109	0,087	
18:30	0,154	0,161	0,099	0,129	0,103	
19:00	0,175	0,186	0,121	0,151	0,122	suðutími hefst
19:30	0,199	0,214	0,145	0,176	0,144	
20:00	0,226	0,245	0,173	0,205	0,169	
20:30	0,255	0,280	0,203	0,236	0,197	
21:00	0,288	0,317	0,236	0,271	0,228	
21:30	0,323	0,356	0,273	0,308	0,262	
22:00	0,360	0,399	0,310	0,347	0,298	
22:30	0,400	0,443	0,351	0,390	0,336	
23:00	0,440	0,489	0,393	0,434	0,377	
23:30	0,484	0,536	0,439	0,481	0,419	
24:00	0,529	0,586	0,485	0,530	0,464	
24:30	0,576	0,637	0,533	0,579	0,510	
25:00	0,623	0,690	0,583	0,632	0,558	
25:30	0,672	0,744	0,634	0,685	0,607	
26:00	0,722	0,799	0,686	0,739	0,657	
26:30	0,773	0,854	0,738	0,793	0,708	
27:00	0,825	0,911	0,792	0,849	0,760	
27:30	0,879	0,968	0,847	0,905	0,813	
28:00	0,932	1,026	0,901	0,963	0,867	
28:30	0,987	1,084	0,957	1,020	0,922	
29:00	1,041	1,143	1,013	1,078	0,976	
29:30	1,096	1,203	1,069	1,137	1,032	

Date : 1.7.1997

Length : 58:30

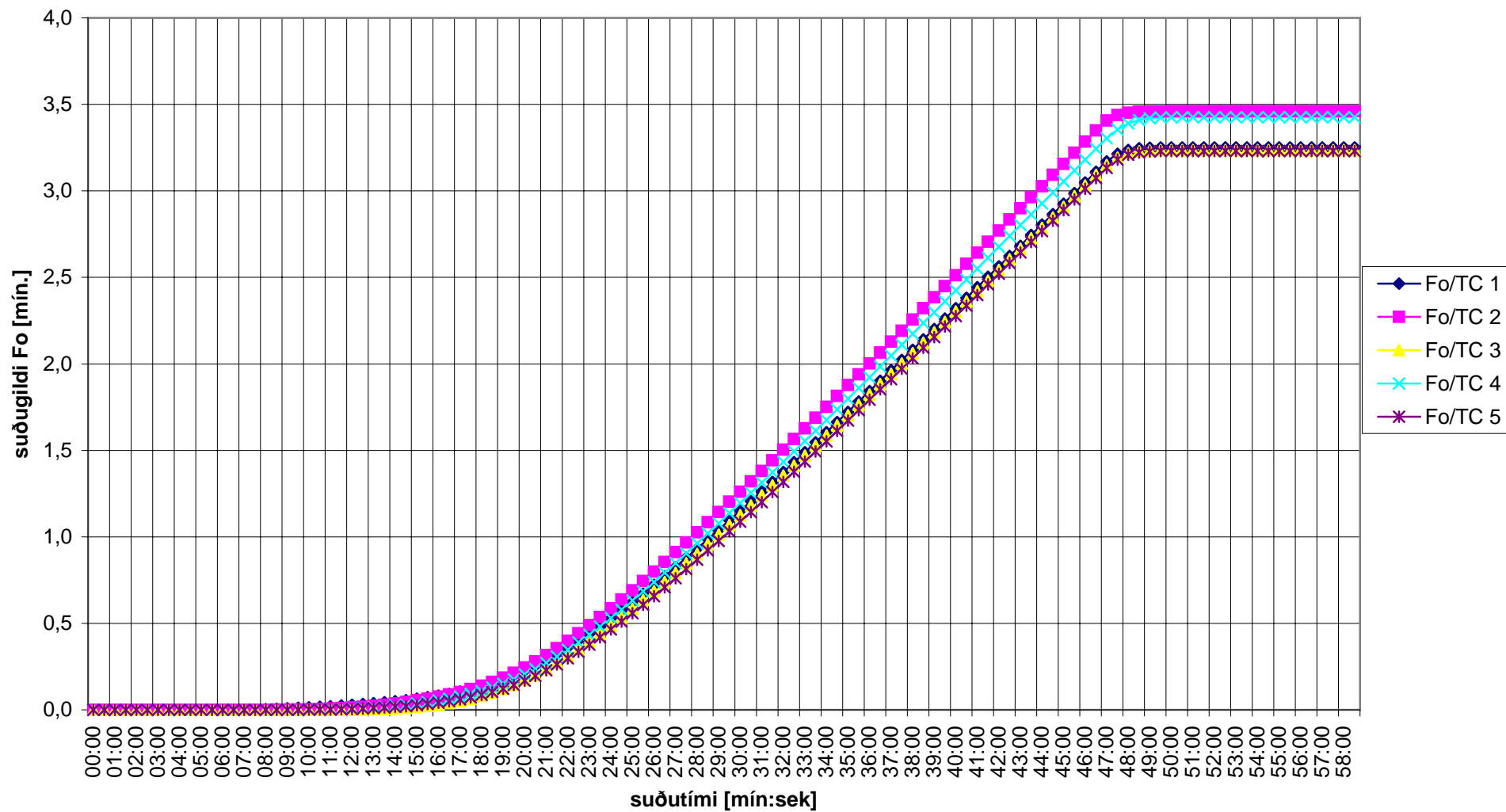
Autoclave : c

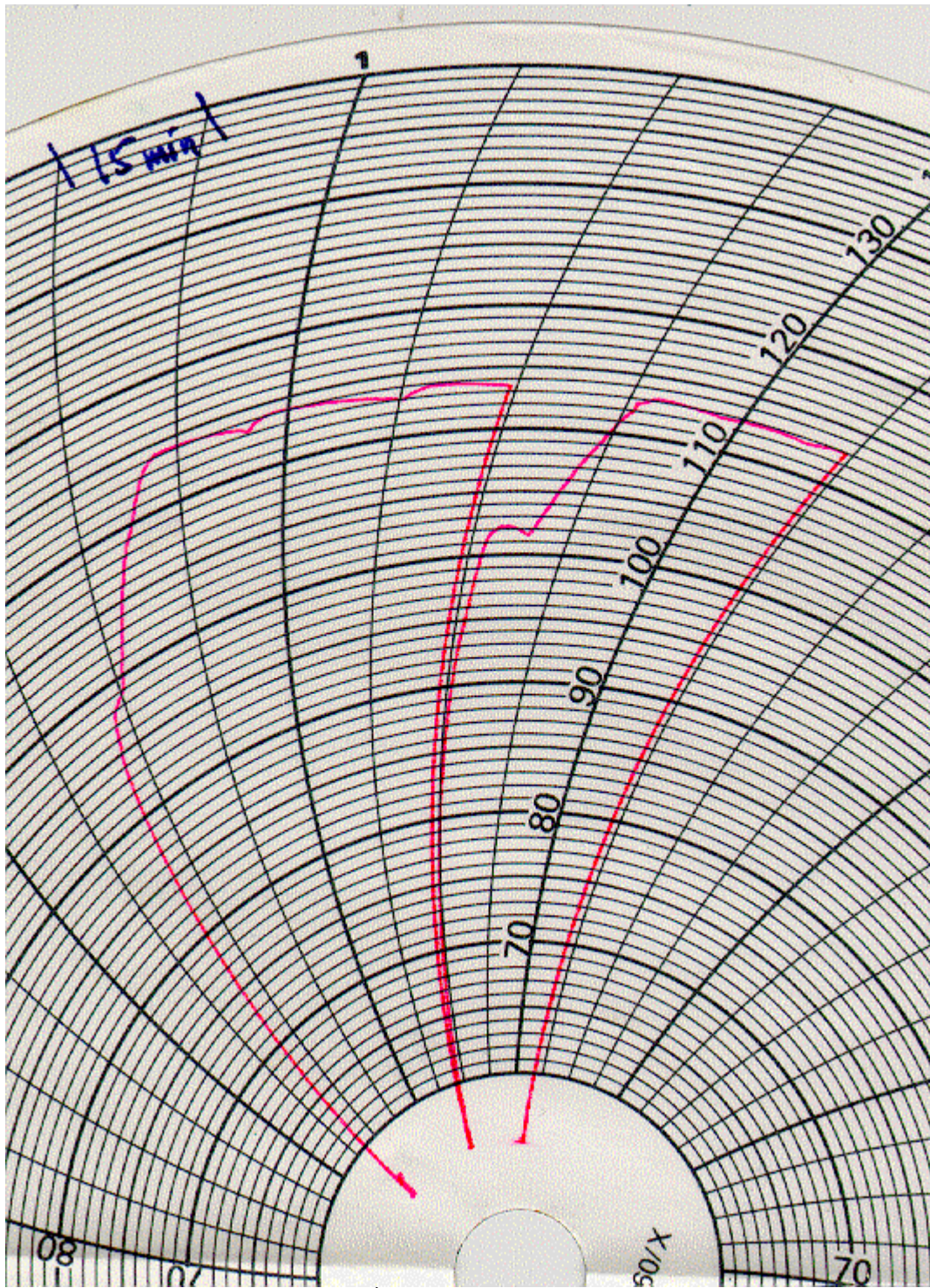
Operator : c

ref : Suða 2 - suðugildi

suðutími	F _o /TC 1	F _o /TC 2	F _o /TC 3	F _o /TC 4	F _o /TC 5	Athugasemdir
	mín.	mín.	mín.	mín.	mín.	
30:00	1,151	1,261	1,125	1,196	1,088	
30:30	1,206	1,321	1,182	1,254	1,144	
31:00	1,262	1,381	1,240	1,314	1,201	
31:30	1,317	1,443	1,297	1,374	1,259	
32:00	1,375	1,504	1,354	1,434	1,317	
32:30	1,432	1,565	1,412	1,494	1,376	
33:00	1,489	1,627	1,470	1,554	1,435	
33:30	1,547	1,688	1,527	1,614	1,493	
34:00	1,605	1,751	1,586	1,675	1,552	
34:30	1,664	1,814	1,645	1,737	1,612	
35:00	1,722	1,877	1,703	1,798	1,672	
35:30	1,782	1,939	1,763	1,860	1,732	
36:00	1,842	2,002	1,823	1,922	1,792	
36:30	1,902	2,065	1,883	1,985	1,852	
37:00	1,962	2,128	1,942	2,048	1,912	
37:30	2,022	2,192	2,002	2,111	1,972	
38:00	2,082	2,256	2,062	2,174	2,032	
38:30	2,142	2,321	2,122	2,236	2,093	
39:00	2,202	2,385	2,182	2,299	2,154	
39:30	2,262	2,449	2,242	2,362	2,216	
40:00	2,322	2,513	2,302	2,425	2,277	
40:30	2,382	2,578	2,362	2,488	2,337	
41:00	2,444	2,642	2,422	2,550	2,398	
41:30	2,503	2,706	2,482	2,613	2,460	
42:00	2,563	2,770	2,543	2,676	2,521	
42:30	2,623	2,835	2,604	2,739	2,583	
43:00	2,683	2,899	2,666	2,802	2,644	
43:30	2,745	2,963	2,727	2,864	2,705	
44:00	2,805	3,027	2,787	2,927	2,767	
44:30	2,865	3,092	2,847	2,990	2,828	
45:00	2,926	3,156	2,908	3,054	2,889	
45:30	2,987	3,220	2,970	3,117	2,951	
46:00	3,049	3,284	3,031	3,180	3,012	suðu lokið - kæling hefst
46:30	3,110	3,349	3,093	3,243	3,074	
47:00	3,170	3,406	3,150	3,304	3,133	
47:30	3,215	3,438	3,192	3,355	3,180	
48:00	3,237	3,452	3,217	3,390	3,209	
48:30	3,247	3,457	3,229	3,410	3,222	
49:00	3,250	3,459	3,234	3,420	3,228	
49:30	3,251	3,459	3,236	3,424	3,230	
50:00	3,251	3,460	3,237	3,425	3,230	
50:30	3,251	3,460	3,237	3,426	3,231	
51:00	3,251	3,460	3,237	3,426	3,231	
51:30	3,251	3,460	3,237	3,426	3,231	
52:00	3,251	3,460	3,237	3,426	3,231	
52:30	3,251	3,460	3,237	3,426	3,231	
53:00	3,251	3,460	3,237	3,426	3,231	
53:30	3,251	3,460	3,237	3,426	3,231	
54:00	3,251	3,460	3,237	3,426	3,231	
54:30	3,251	3,460	3,237	3,426	3,231	
55:00	3,251	3,460	3,237	3,426	3,231	
55:30	3,251	3,460	3,237	3,426	3,231	
56:00	3,251	3,460	3,237	3,426	3,231	
56:30	3,251	3,460	3,237	3,426	3,231	
57:00	3,251	3,460	3,237	3,426	3,231	
57:30	3,251	3,460	3,237	3,426	3,231	
58:00	3,251	3,460	3,237	3,426	3,231	
58:30	3,251	3,460	3,237	3,426	3,231	

Suða 2 - suðugildi Fo





Útprentun úr hitasírta