



Yfirkjötmat ríkisins
Icelandic Meat Classification Board

Samantekt um gæðamat dilkakjöts



Stefán Vilhjálmsson, Óli Þór Hilmarsson og Valur Norðri Gunnlaugsson

Inngangur

Kjötmat samkvæmt EUROP-kerfinu var tekið upp fyrir kindakjöt á Íslandi haustið 1998. Í EUROP-kerfinu er holdfylling skrokka metin í fimm aðalflokka (E, U, R, O og P), þar sem E er best og P lakast. Fita er einnig metin í fimm aðalflokka (1, 2, 3, 4 og 5), auk undirflokksins 3+, þar sem 1 er minnst og 5 mest.

Samanburður árána 1999–2002

Áhugavert er að bera saman niðurstöður kjötmatsins milli ára og sjá hver þróunin hefur orðið. Hlutfallsleg flokkaskipting er reiknuð af fjölda. Notaðar eru tölur úr hefðbundinni sláturtíð (sept.–okt.). Þeir aðalþættir sem hafa áhrif á flokkunina eru annars vegar árferði og vaxtarskilyrði lambanna því tengd og hins vegar búfjárræktunin. Ytri skilyrðin hafa áhrif á þyngd lambanna og aukinni meðalvigt fylgja, að öðru jöfnu, betri holdfylling og meiri fita.

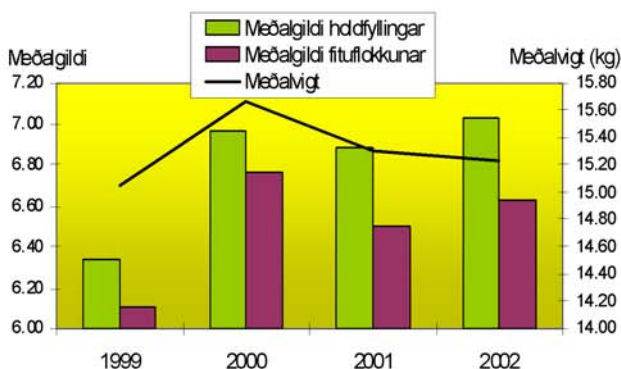
Því má gera ráð fyrir að betri skilyrði árið 2000, sem leiddu til þess að meðalvigt jókst milli ára um 0,5 kg, hafi ráðið mestu um betri holdfyllingu og meiri fitusöfnun en haustið 1999. Að sama skapi er freistandi að álykta að betri holdfylling 2002 en 2001 (meira í R, minna í O), þrátt fyrir örlítið lægri meðalvigt, tengist ræktunarstarfinu.

Við samanburð á flokkun eftir EUROP-kerfinu er hentugt að nota tölugildi fyrir hvern flokk og hlutfallslega skiptingu í flokka. Tölugildin eru frá 1–15, þegar allir undirflokkar eru notaðir, og fyrir þá flokka sem notaðir eru héraendis eru gildin þessi:

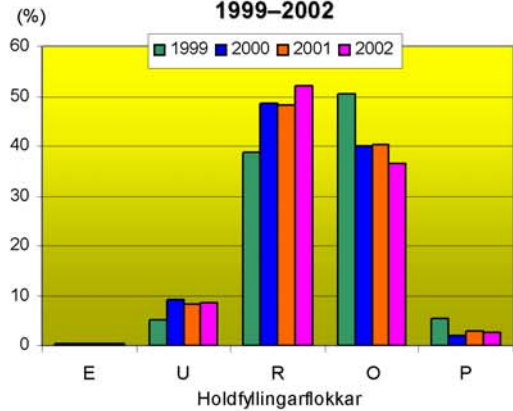
Holdfl.	E	U	R	O	P	Fitufli.	1	2	3	3+	4	5
Tölugildi	14	11	8	5	2	Tölug.	2	5	8	9	11	14

Meðalgildi holdfyllingar 2002 var 7,03, sem samsvarar R-, við mörk R og O. Meðalgildi fitu var 6,63, sem samsvarar 2+, við mörk fituflokka 2 og 3.

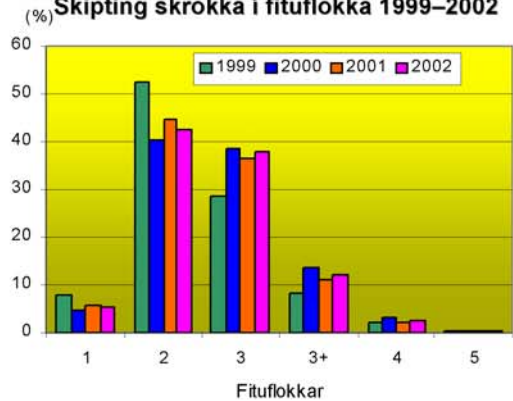
Meðalgildi holdfyllingar og fitu og meðalvigt 1999–2002



Skipting skrokka í holdfyllingarflokkka 1999–2002



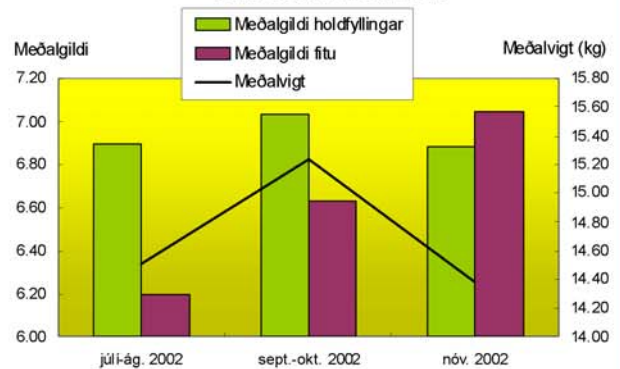
Skipting skrokka í fituflokkka 1999–2002



Samanburður eftir sláturtíma 2002

Árið 2002 var sláttrað 11.347 dilkum í júlí og ágúst, 470.965 dilkum í september og október og 24.175 dilkum í nóvember, alls 506.487 dilkum þessa fimm mánuði. Greinilega sést hve lömbunum hættir til að safna fitu þegar á líður. Meðalvigt og meðalgildi holdfyllingar eru svipuð í sumarslátrun og nóvemberslátrun, en meðalgildi fitu hækkar úr 6,20 í 7,05.

Meðalvigt og meðalgildi holdfyllingar og fitu eftir sláturtíma 2002



Matra er samstarfsvettvangur RALA og löntæknistofnunar. Tilgangur Matra er að stunda rannsóknir og þróun á matvælum til hagsbóta fyrir framleiðendur og neytendur.

