

Stefna og hlutverk Rf: Rannsóknir á Norðurlandi

23. nóvember 2004

Sjöfn Sigurgísladóttir
forstjóri Rf





Hlutverk
Rannsóknastofnunar
fiskiðnaðarins er að auka
verðmæti sjávarfangs

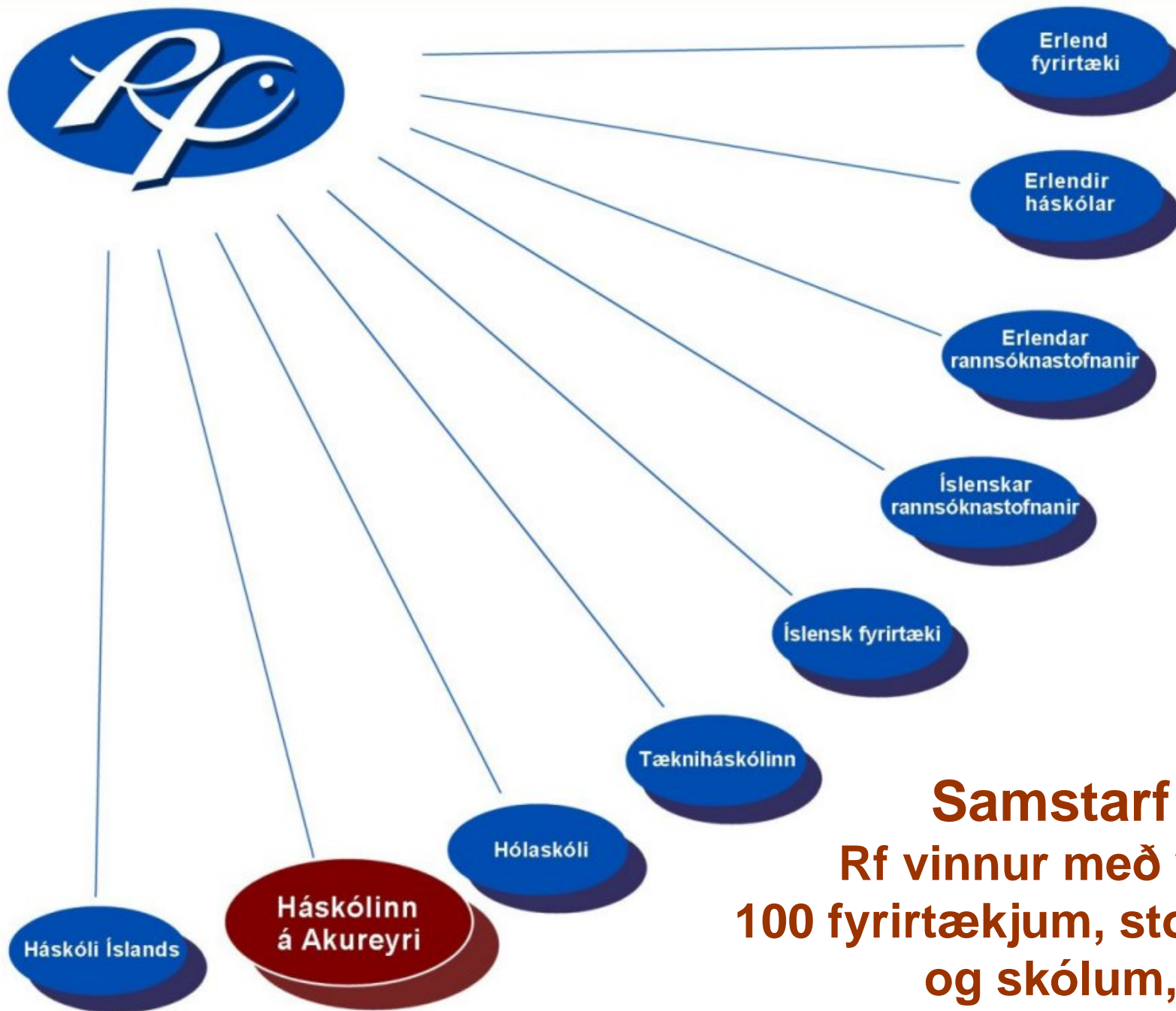


Framtíðarsýnin

Vera öflug rannsóknastofnun og hafa frumkvæði að rannsóknum og þróun sem stuðlar að:

- Auknum verðmætum
- Auknum gæðum
- Auknu öryggi

íslenskra sjávarafurða



Samstarf
Rf vinnur með yfir
100 fyrirtækjum, stofnunum
og skólum,
innlendum og erlendum

Rf leggur mikla áherslu á að byggja upp rannsókn- og þróunarstarf á starfsstöðvum sínum utan Reykjavíkur



4 Starfsmenn



Fiskeldi
Öryggi og heilnæmi
Líftækni-fiskeldi



Vestmannaeyjar

Áherslusvið Rf

- Kældar afurðir
- Líftækni og nýjar vinnsluaðferðir
- Fiskeldi
- Öryggi og heilnæmi sjávarfangs

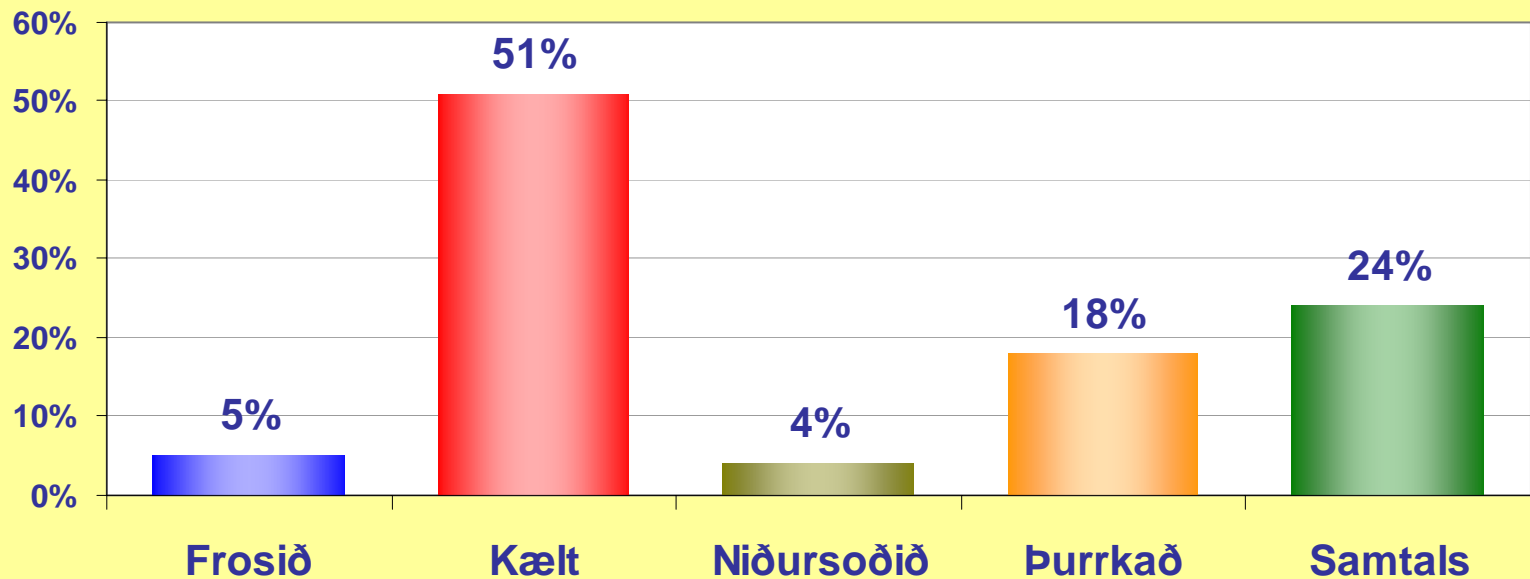
Það eru ríkar ástæður fyrir því að Rf leggur áherslu á þessi svið



Kæld matvæli

Dæmi um þróun markaðar í Bretlandi fyrir tilbúna rétti (ready meals)

Hlutfallsleg aukning í verðmætum tilbúinna rétta milli ára 1996 og 2000 í Bretlandi



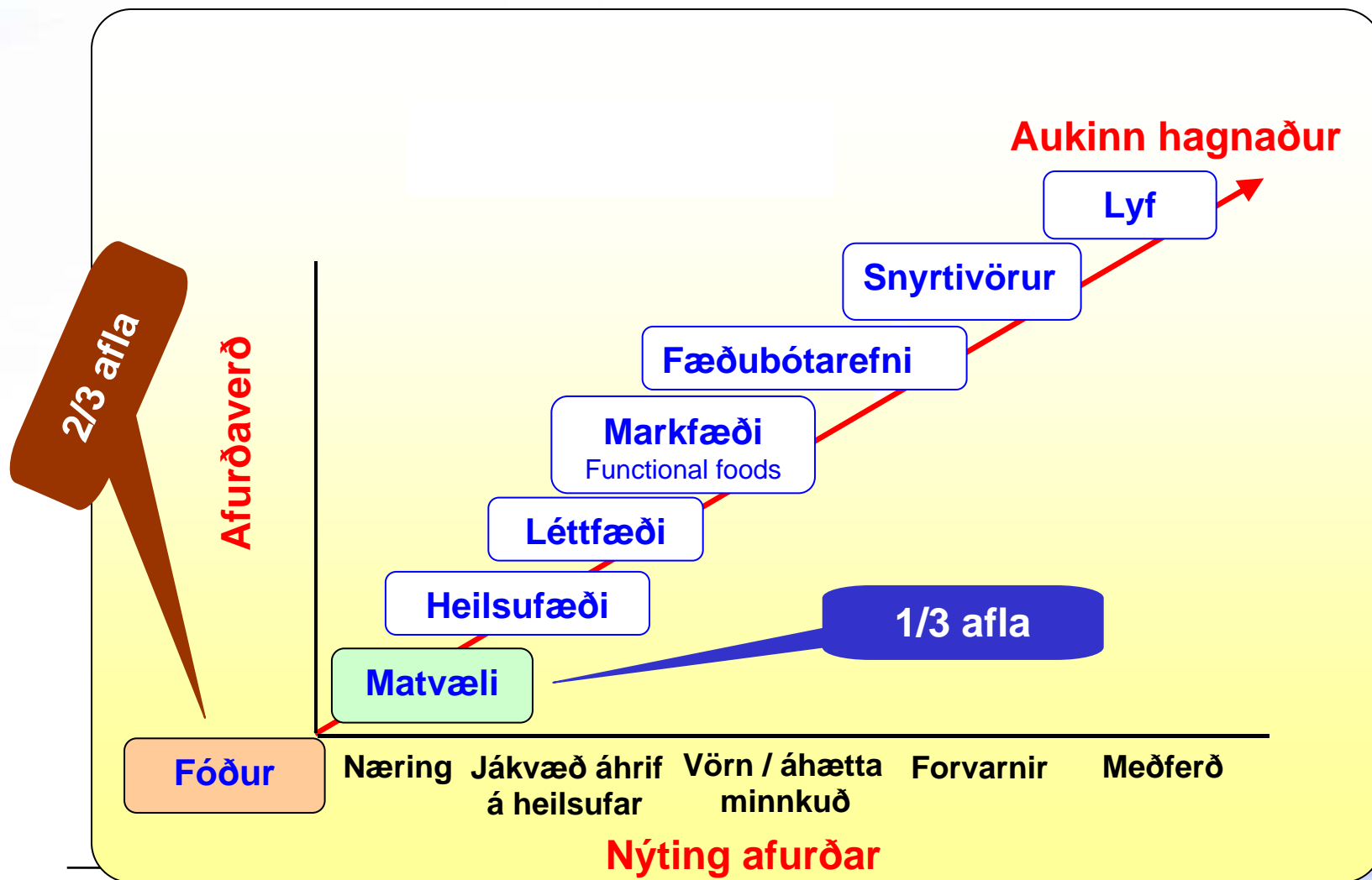
Kældar afurðir

Kæld matvæli auka stöðugt hlut sinn á matvælamörkuðum

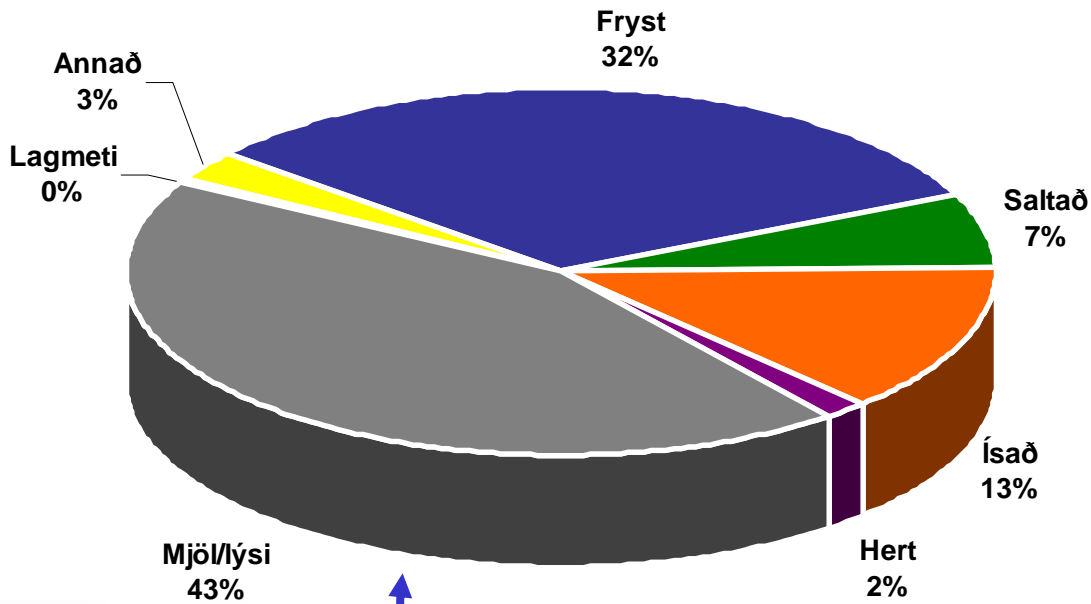
Til þess að efla hlut íslensks sjávarútvegs þá vinnur Rf að mörgum verkefnum til að:

- bæta gæði kældra afurða
- lengja geymsluþol kældra afurða
- auka öryggi kældra afurða
- þróa nýja vinnsluferla fyrir kældar afurðir

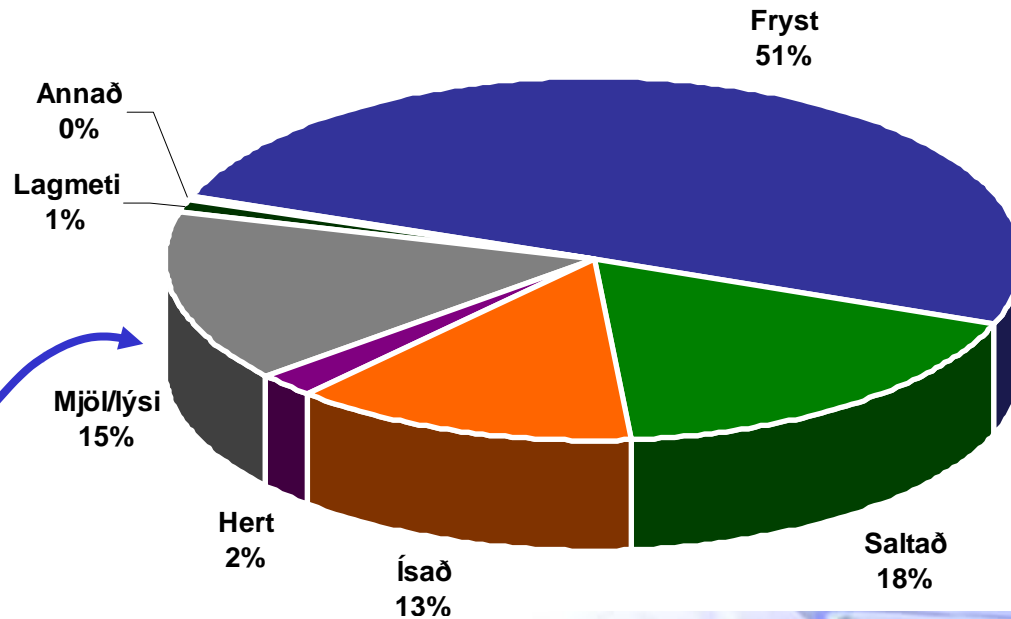
Líftækni og nýjar vinnsluaðferðir



Skipting útfluttra sjávarafurða 2003 eftir magni



Skipting útfluttra sjávarafurða 2003 eftir verðmætum



Tivalið hráefni í verðmætar líftækni-afurðir

Líftækni og nýjar vinnsluleiðir

- **Markmiðið er að nýta líftækni til að þróa nýjar afurðir úr sjávarfangi**
- **Lögð er áhersla á rannsóknir á próteinum**
 - 📄 **Vinnslu og tækni**
 - 📄 **Notkunarmöguleikum**
 - 📄 **Heilnæmi**
 - 📄 **Fiskeldi**

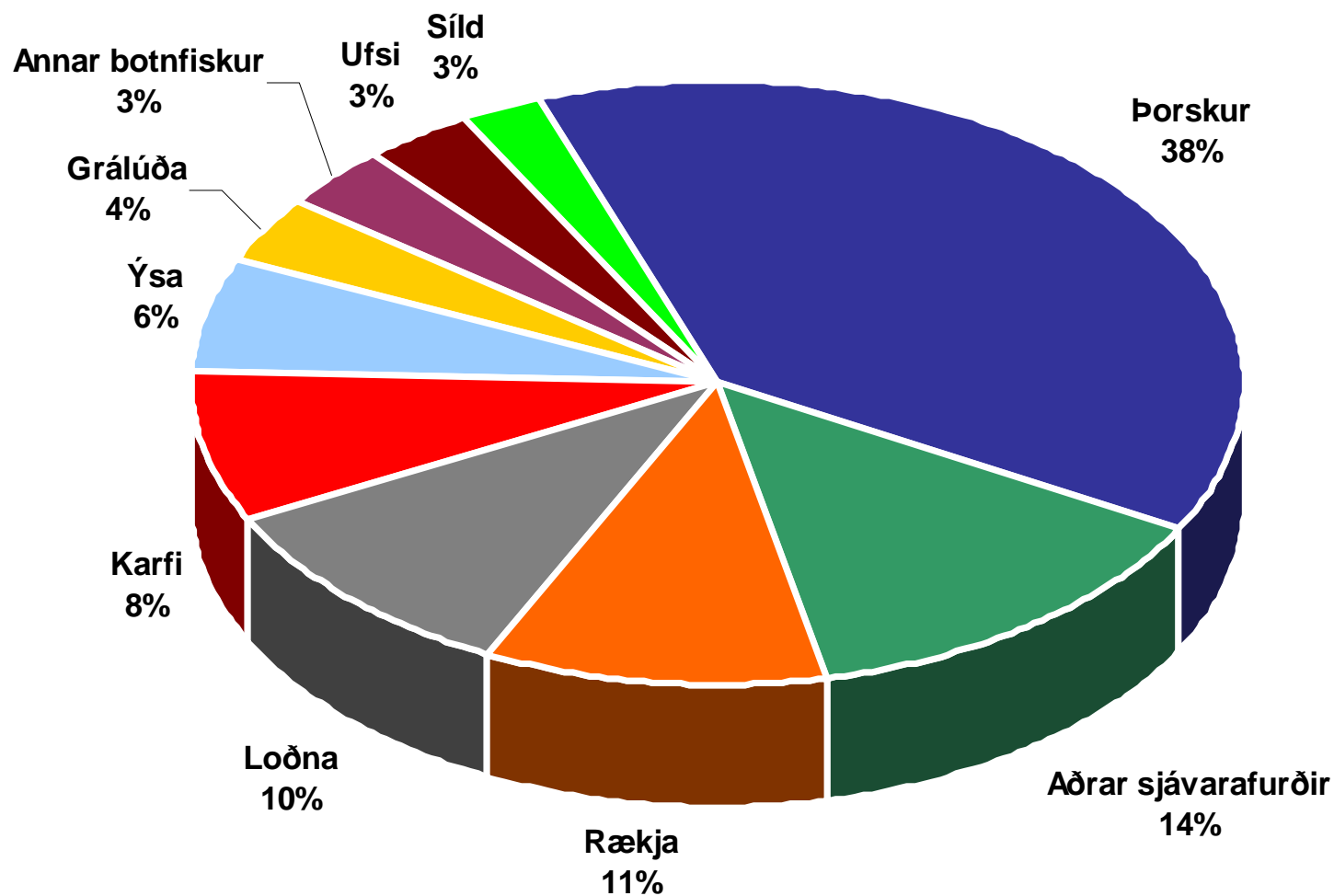
Samstarf við HA
Fóðurrannsóknir
á Norðurlandi



Fiskeldi - þorskeldi

Þorskurinn er verðmætastur

Þorskur er 38% af verðmætum sjávarafurða
og 24% af verðmætum alls útflutnings



Fiskeldi

- **Fiskeldi kemur til með að standa undir auknu framboði af sjávarafurðum**
- **Nauðsynlegt að efla rannsóknir á**
 - 📄 **Fóðri**
 - 📄 **Gæði og öryggi**
 - 📄 **Kynbótum**
 - 📄 **Tækni**
 - 📄 **og öðru sem styrkir stöðu íslensks fiskeldis**

Samstarf í fiskeldisrannsóknum



Verkefni
Aðstaða
Tækjabúnaður
Sérfræðingar



Aðrir aðilar:

Hafró

Prókaría

Stofnfiskur

Icecod

Fóðurframleiðendur

Fyrirtæki í eldi



Öryggi og heilnæmi sjávarfangs

The image is a screenshot of the USA Today website from November 4, 2002. The page features a blue header with the USA Today logo and navigation links for Classifieds, Cars, Jobs, Personals, and eHarmony. A vertical sidebar on the left contains a menu of categories: Home, News, Travel, Money, Sports, Life, Tech, Weather, and Search. Below the menu is a 'powered by Google' logo. The main content area is titled 'Health and Behavior' and features an article titled 'If you eat a lot of fish, you may run health risk' by Anita Manning. The article text discusses the health benefits of fish and the potential risks of mercury. To the right of the article is a promotional box for Dell systems, offering up to 15% off. The bottom of the page shows a partial view of a 'Click for Details' button and a logo with the letters 'RF'.

USA TODAY Classifieds: [Cars](#) | [Jobs](#) | [Personals](#) | [eHarmony](#)

Home
News
Travel
Money
Sports
Life
Tech
Weather
Search

powered by Google

Wash/Politics
[Washington home](#)
[Washington briefs](#)
[Election 2004](#)
[Government guide](#)
Health
[Health home](#)
[Medical resources](#)
[Health information](#)
Editorial/Opinion

Health and Behavior

▪ [E-MAIL THIS](#) ▪ [PRINT THIS](#) ▪ [SAVE THIS](#) ▪ [MOST POPULAR](#) ▪ [SUBSCRIBE](#)

Posted 11/4/2002 6:46 PM Updated 11/4/2002 6:46 PM

If you eat a lot of fish, you may run health risk

By Anita Manning, USA TODAY

Health-conscious Americans have been told repeatedly that fish is good for the heart and the waistline. But there is growing concern that some seafood lovers are consuming high doses of mercury along with their fish dishes and could be suffering health problems as a result.

Women of childbearing age have long been warned to limit their fish intake to reduce the risk of...

Up to 15% new Dell system.
Offer ends 11/17.
[Click for Details](#)

RF

Öryggi = verðmæti

Verkefnaskýrsla Rf
04 - 04



Leiðir til að auka öryggi
útlutningstekna sjávarafurða

- Vísindaleg gögn
 - Aðskotaefni
 - Örverur
- Upplýsa og hafa áhrif á:
 - Reglugerðir/lög viðskiptalanda okkar

Uppbygging á Akureyri



Heilnæmi = verðmæti

- Hvaða áhrif hefur fiskneysla á heilsu?
- Mikilvægt að sýna fram á jákvæð áhrif fiskneyslu
- Þróa afurðir svo sem:
 - 📄 Heilsufæði
 - 📄 Fæðubótarefni
 - 📄 Markfæði



Rf í samstarfi við HA í gegnum Matvælasetur HA

Rannsóknarfjármagn 2005

8 milljarðar kr samkvæmt Rannís

1,5 milljarður í samkeppnissjóðum

- ▣ Rannsóknasjóður 500 mkr
- ▣ Markáætlun 90 mkr
- ▣ Tækjasjóður 110 mkr
- ▣ Rannsóknánámssjóður 60 mkr
- ▣ Tækniþróunarsjóður 340 mkr
- ▣ AVS 200 mkr
- ▣ Framleiðnisjóður 180 mkr

- Rf fær um 60-70 mkr úr ísl samkeppnissjóðum sem er um 4%

**Þróunarstig
verkefna**

N
ýs
kö
pu
na
r-
sj
óð
ur

**Bankar
Straumur
Fjárfestar**

Heilstætt ferli fjármögnunar
Öll stig rannsókna og þróunar verður að fjármagna

AVS

**Rannsóknasjóður og
ríkisframlag til rannsókna**

**ESB styrkir
Norrænir
sjóðir**

Stærð verkefna



...og að lokum “Á vísan að róa”

Upplýsingaveita Rf – Fræðsluvefur Rf
kominn í nýjan búning



www.rf.is

