



TROMS fylkeskommune  
ROMSSA fylkkasuohkan

# Laxeldi í Norður-Noregi

- áhrif á strandsvæði
- vöxtur og gjaldtaka

Gunnar Davíðsson

Deildarstjóri Atvinnuþróunardeild

Fylkisstjórn Troms fylkis



## Laxeldi í Norður-Noregi

Fundur um áhrif laxeldis  
á strjálbýlum strandsvæðum Norður-Noregs  
fer fram í Matís að Vínlandsleið 12, Reykjavík  
fimmtudaginn 19. desember kl. 15:00 til 16:30.

Fundurinn verður í boði Matís og verður fyrirlestur í höndum  
Gunnars Davíðssonar deildarstjóri hjá fylkisstjórn Troms fylkis.

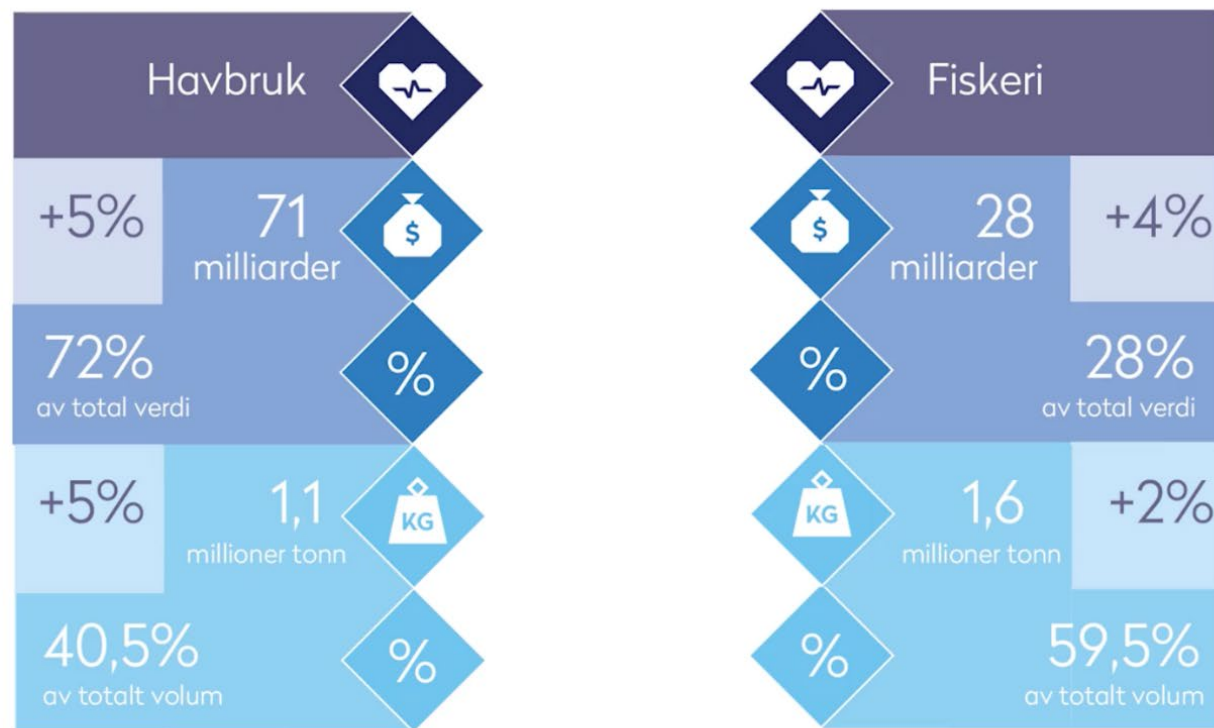
*Áhugafólk um sjókvíaeldi er hvatt til að mæta.*





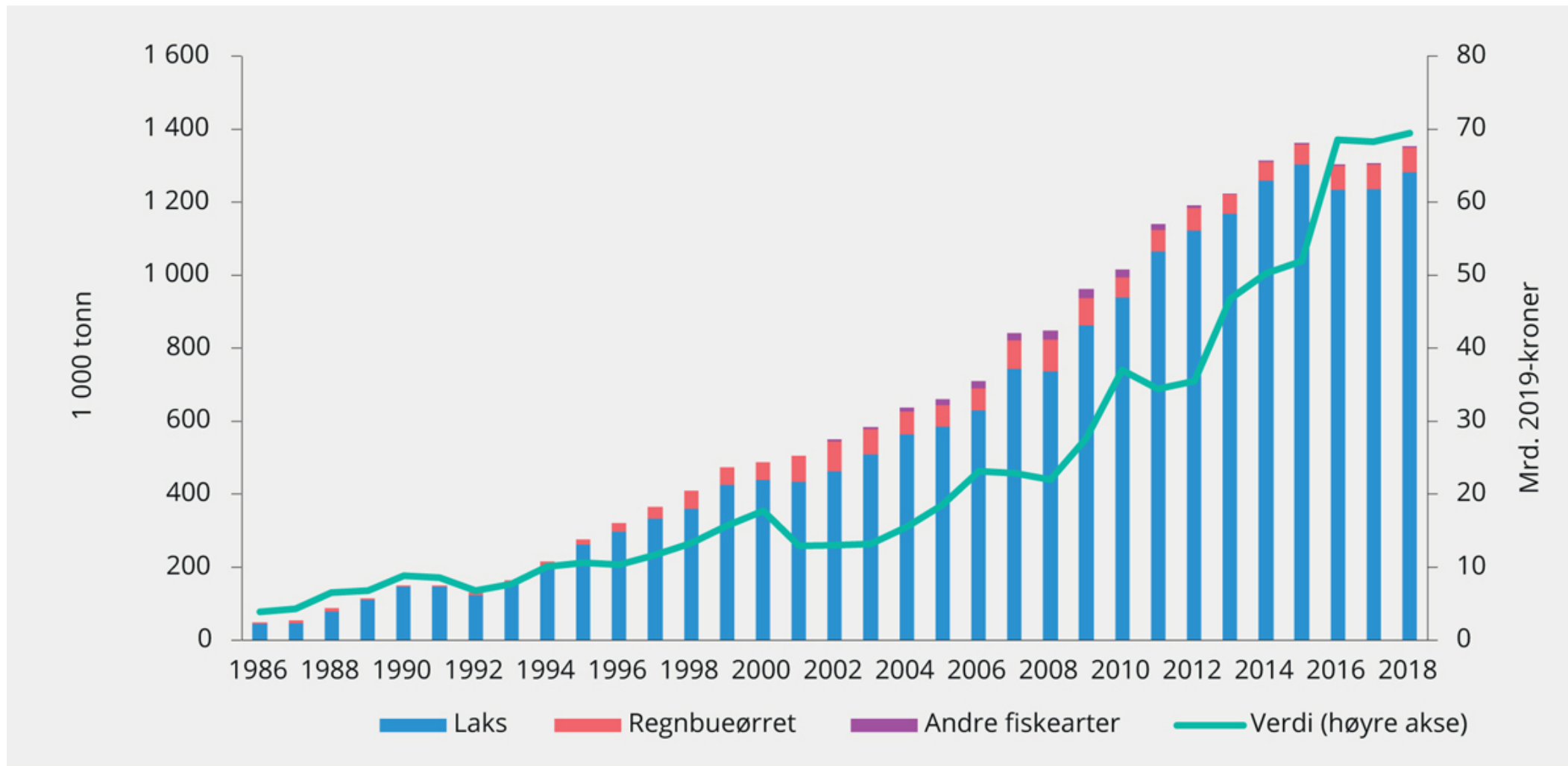
# Samanburður útflutningsverðmætis eldis og sjávarútvegs

## Norsk sjømategsport 2018





# Framleiðsla á eldislaxi í Noregi 1986 – 2018



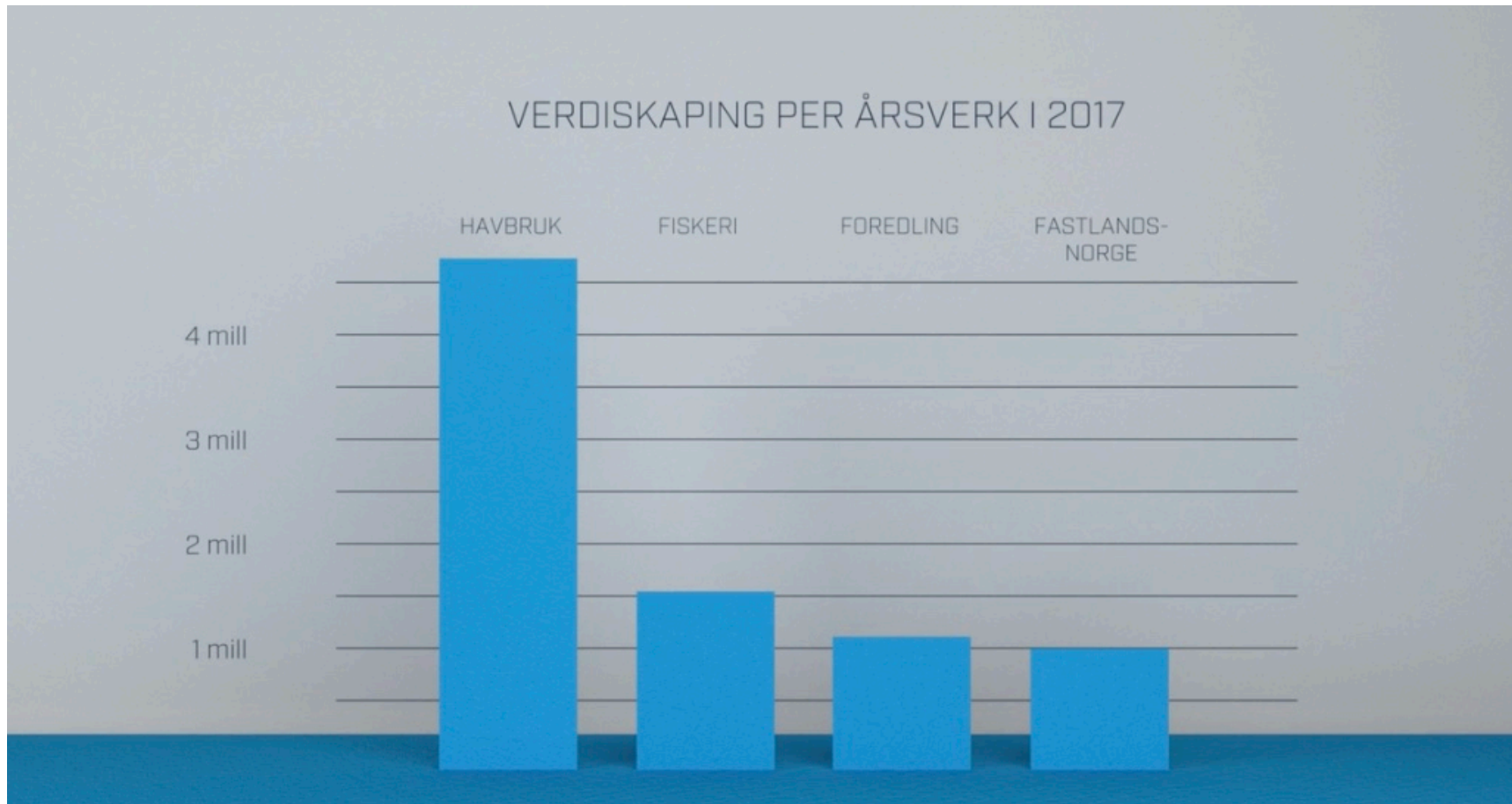


## Hvað skapar eldið af störfum í Noregi árið 2018?





## Hvað skapa eldisstörfin af þjóðarauði miðað við önnur störf?







# Noregur vs Ísland





# Troms

	Troms	Ísland
Flatarmál	26.000 km <sup>2</sup>	103.000 km <sup>2</sup>
Strandlengja	7.200 km	6.000 km
Íbúafjöldi	167.202 (33.000 < 5.000 íbúar)	358.780 (27.000 < 5.000 íbúar)
Framleiðsla í eldi	188.520 tonn	19.077 tonn



## Hvaða áhrif hefur laxinn haft á hagvöxt og þróun í Troms?

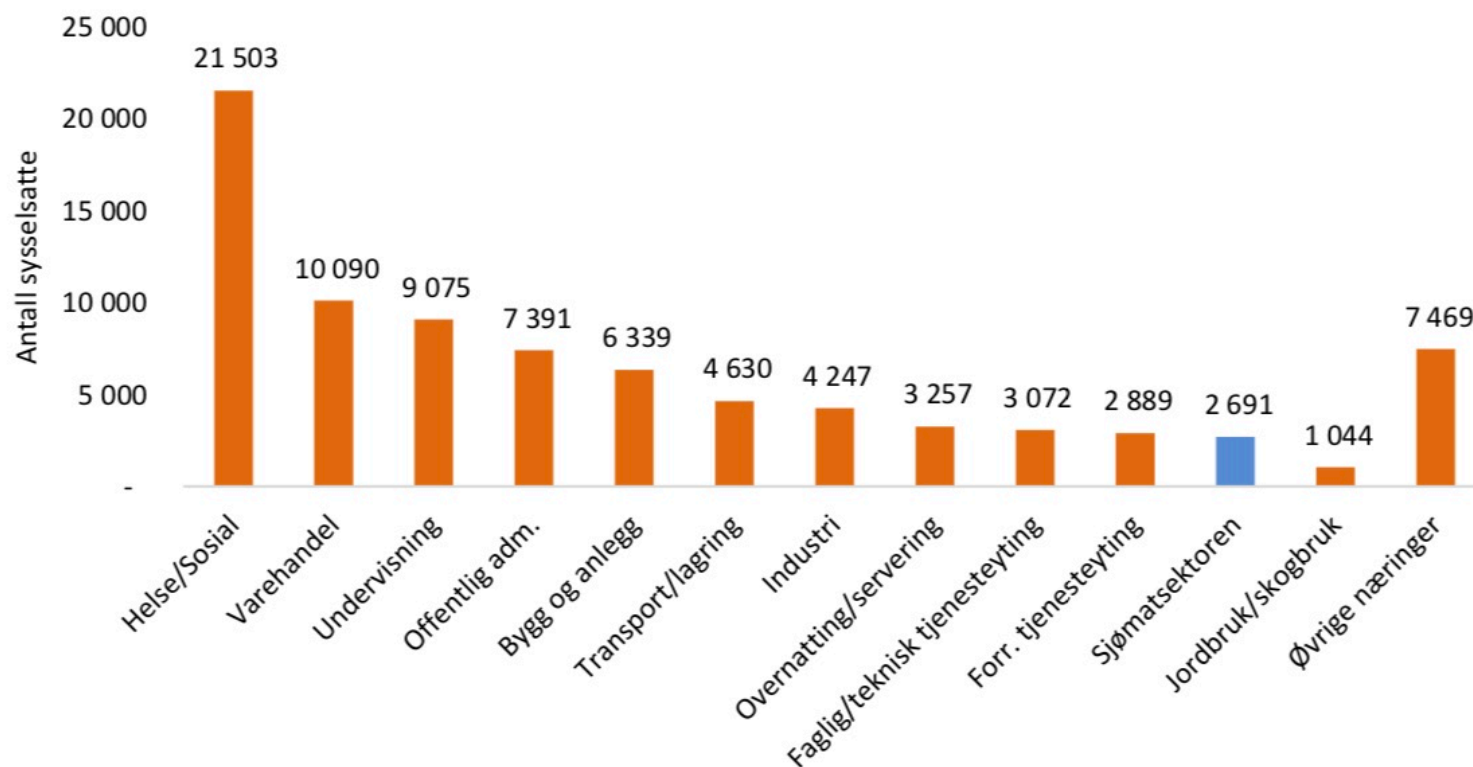
### Nokkrar tölur 2011

- 94 konsesjoner
- 88 .830 tonn MTB
- 945 tonn MTB per konsesjon
- 16 selskap
- 9 slakteri – 259 årsverk
- 10 settefiskanlegg – 57 årsverk
- Produksjon 120.000 tonn
- 10 % av nasjonal produksjon
- 3 Mrd i innkjøp i 2011
- 80 % av innkjøpene i Nord-Norge
- 635 årsverk primærledd
- 1000 årsverk totalt

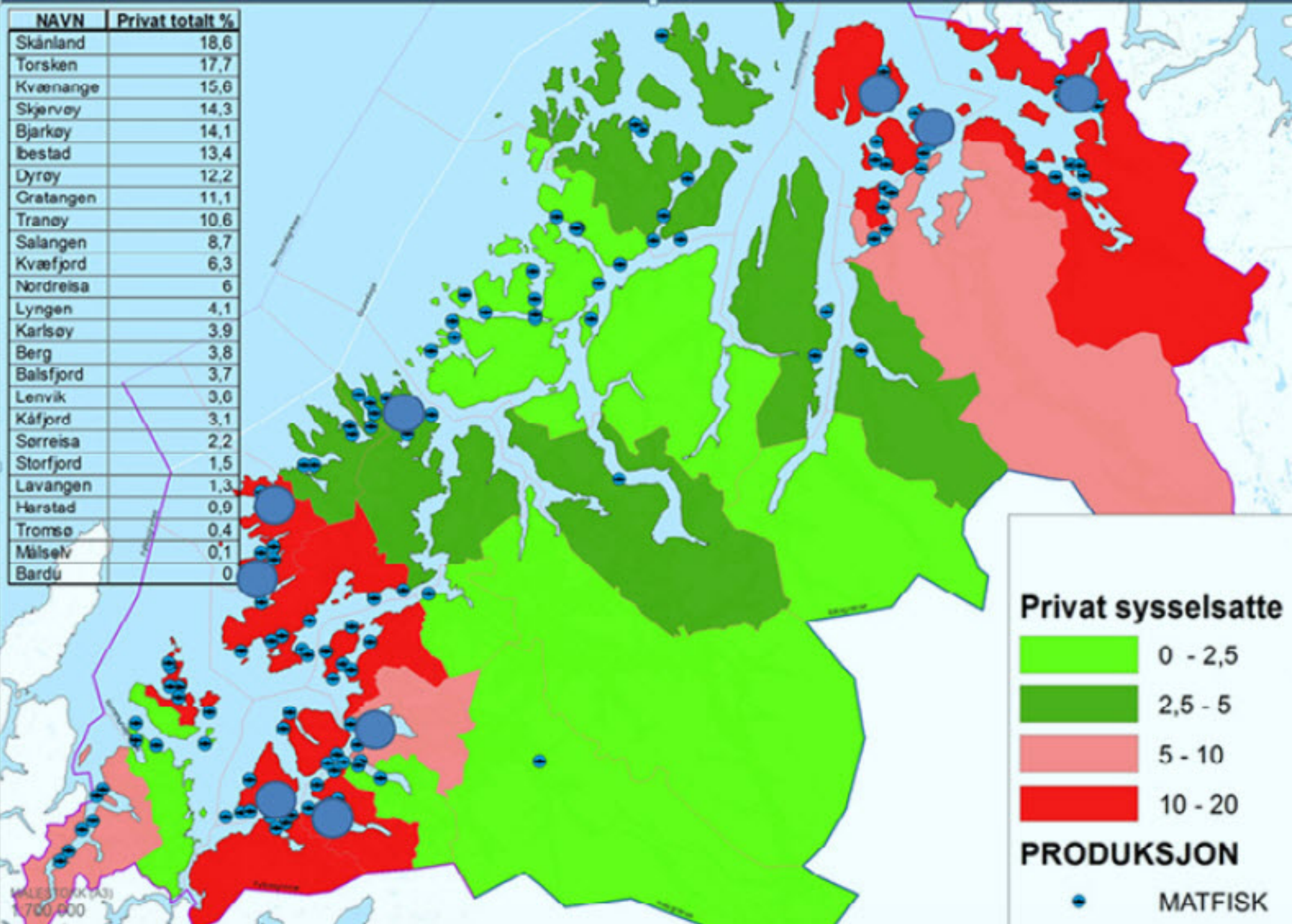




# Störf í Troms fylki eftir starfsgreinum

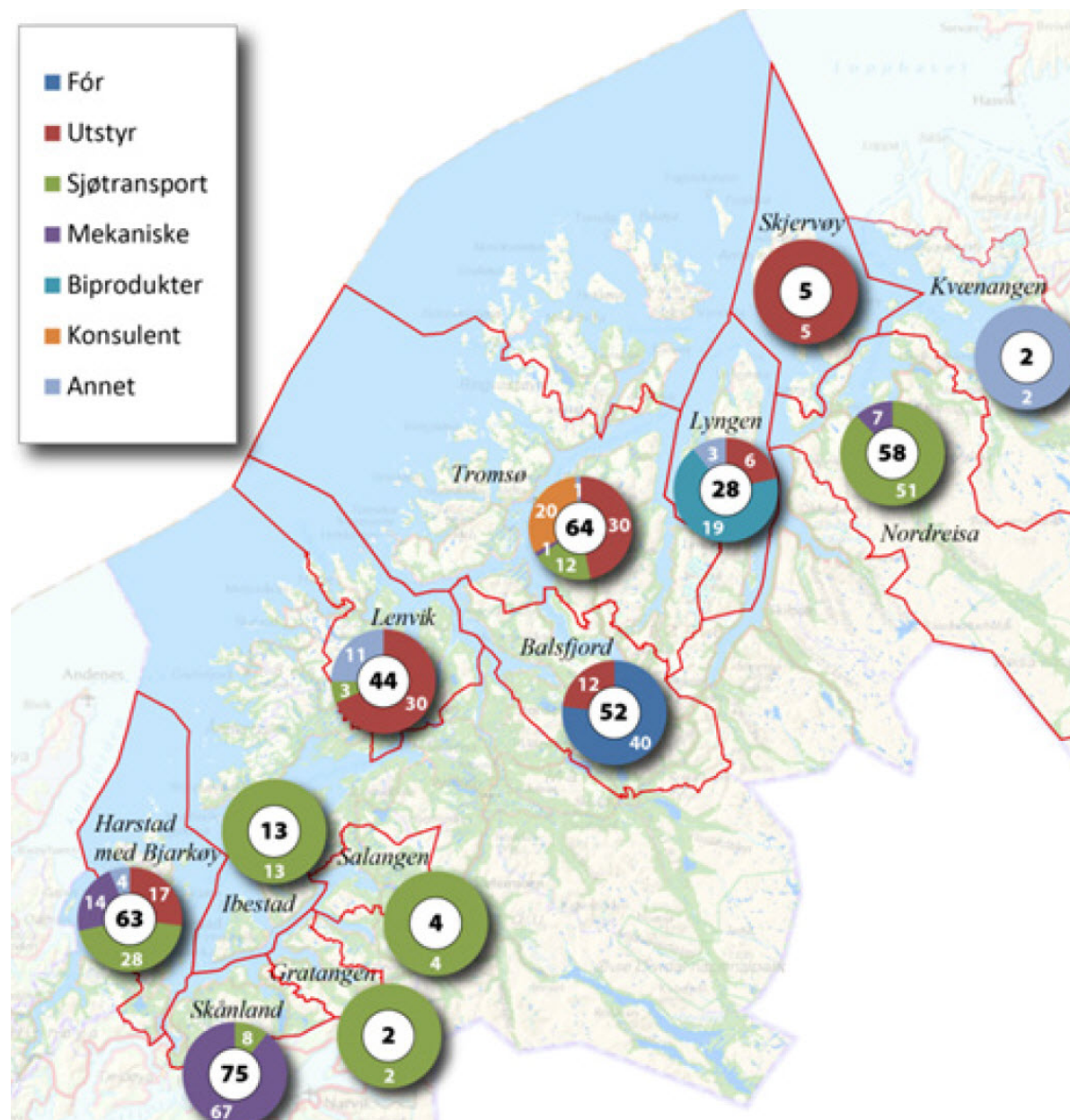


Figur 4 Sysselsettingen i Troms fordelt på næringskategorier, 2015 (Kilde: Statistisk Sentralbyrå (SSB))





# Afleidd störf 2011



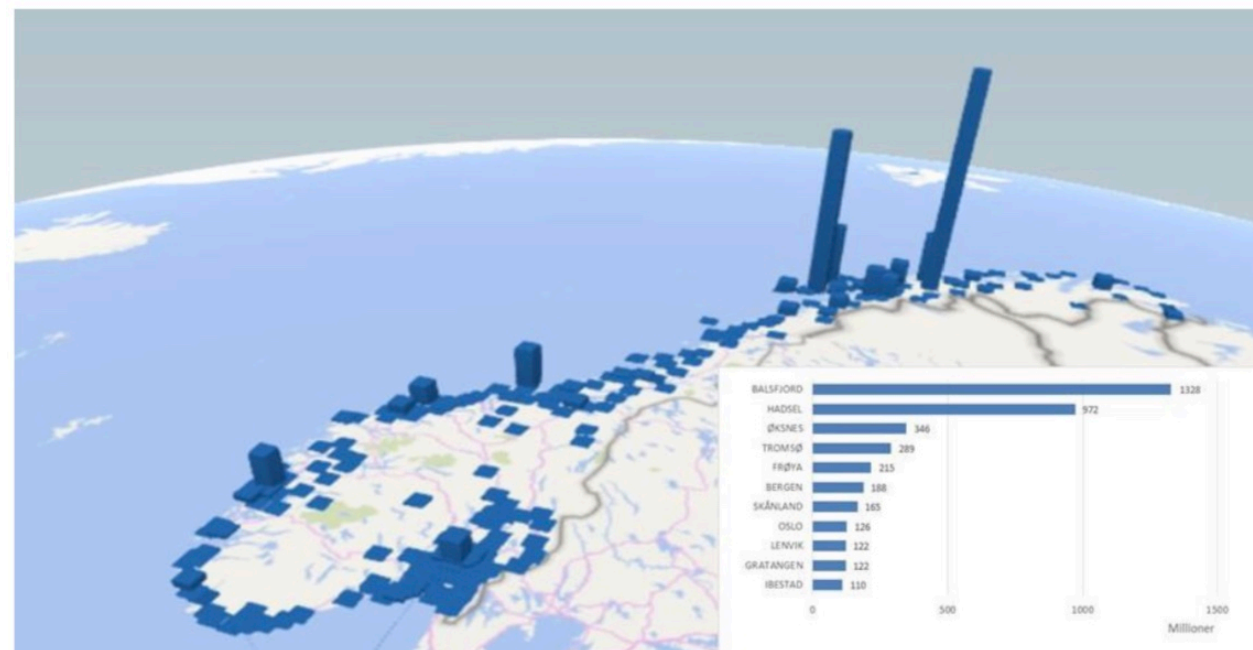




# Hvert fara innkaupin frá fyrirtækjunum í Troms-fylki?

Figur 27 Geografisk fordeling av innkjøp Fylkesvis (Kilde: Nofima)

Innkjøpene i kroner kommer først og fremst fra leverandører i Nord-Norge, hvor 69 % er fra Troms og Nordland. Det er gjort innkjøp med smått og stort i 236 kommuner, hvorav 47 kommuner har innkjøp i ulike kategorier for over 10 millioner kroner. De kommunene som har størst andel av innkjøpene er Balsfjord, etterfulgt av Hadsel og Øksnes som alle huserer førselskap. Men byen Tromsø kommer også godt ut som vi ser i Figur 28.



Figur 28 Visuell fremstilling av leverandørinnkjøp i verdi fra ulike kommuner (Kilde: Nofima)

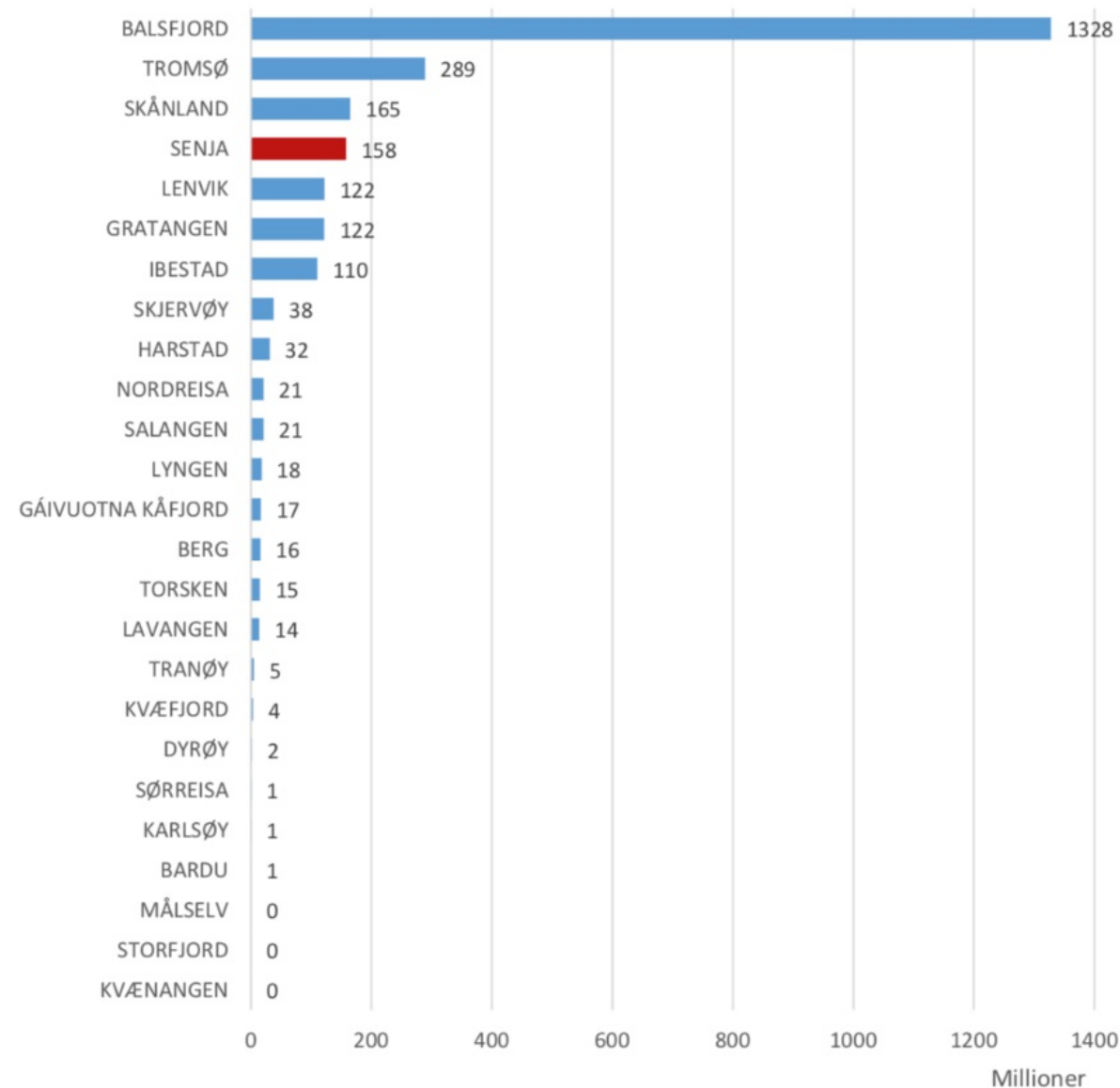


## Eru sveitarfélögin að fá eitthvað fyrir sinn snúð?

Til fylkeskommunene (beløp i millioner kroner):

Trøndelag	66,8
Nordland	65,9
Troms	53,0
Hordaland	49,5
Møre og Romsdal	30,1
Finnmark	29,3
Sogn og Fjordane	27,2
Rogaland	20,0
Vest-Agder	3,6
Aust-Agder	0,2

### 6.4 Lokale innkjøp – Troms Fylke



Figur 31 Innkjøp totalt fra ulike kommuner i Troms, 2,34 milliarder (Kilde: Nofima)



# Áhrif eldis á samgöngur og fjárveitingar til vegagerðar

SKJERVØY

## **Nyåpnet vei på Skjervøy skal hindre at vogntog får problemer**



Den nye vegtraseen forbi Langbakken på Skjervøy. Foto: Troms fylkeskommune





## TRANSPORT PÅ VEI OG LOKALISERING AV AKTØRER

Troms og Finnmark 2017 - sjømatnæringen



FINNMARK FYLKESKOMMUNE  
FINNMÁRKKU FYLKKAGIELDA



TROMS fylkeskommune  
ROMSSA fylkkuasuožkan







# Troms



## Ungt Entreprenørskap Troms

1 t · 🌐



Elevene som vant Sjømat innovasjonscamp i Sørreisa fikk seg litt av en premie 🏆 Torsdag 14. mars fikk tre elever fra Sørreisa sentralskole og to fra Rossfjord skole en todelt dag. Først besøk på en av **SalMar ASA** lokaliteter der de fikk se hvordan oppdrett av laks foregår. Deretter en omvisning på **Senja vgs** – restaurant og matfag, før dagen ble avsluttet med en bedre middag. Laks, selvfølgelig 😊 Takk ti... Se mer



FOTO: Finnsnes Dykk & Anleggsservice

## Finnsnes Dykk & Anleggsservice har berget rundt 20–30 båter de siste årene. Denne uken hjalp de en sjark i nød

Nyheter av [redaksjonen](#) - 8 februar 2019

En sjark som tok inn vann etter sammenstøt med et isflak i Gisundet i Troms fylke tirsdag morgen, ble berget av mannskapet om bord på servicebåten «Niklas».

– Vi lå heldigvis til kai ved Finnsnes, som ikke er så langt unna. Det tok femten minutter fra vi fikk telefonen til vi var på plass, sier Tommy Grønning fra Finnsnes Dykk & Anleggsservice til [Nordlys](#).




# Ný störf og þörf á starfsfólki með sérmenntun – bæði verkmenntun og sérfræðipekkingu

lokalteter. Det som er nytt nå er at overvåkingen og foringen skjer samlet i én føringssentral, ikke på hver enkelt lokalitet. Som tidligere kan vi tilby dere og spillovere den aktive og yderligere

**SALAKS AS** Om oss Salaks Holding FjordMAX Miljø Vi støtter Nyheter Jobb Kontakt

## Kameraovervåkning

Hver enkelt mær overvåkes ved hjelp av kameraer som filmer både over og under vann. De er også mulig å bevege opp og ned for å få en god oversikt i mærene. Kameraene over vann gir muligheter for å zoome inn og få bedre kontroll med anlegget, spesielt dersom det er dårlig vær. Mens kameraene under vann gir oss god kontroll over fisken, dens spisemønster og oppførsel i vannet.



*Den nye føringssentralen til Salaks som ligger på Salangverket.*



WILSGAARD.NO

**Ledig stilling som lokalitetsleder**

Søknadsfrist: 24.03.2019

[Finn ut mer](#)





**TROMS** fylkeskommune  
**ROMSSA** fylkkesuohkan







TROMS fylkeskommune  
ROMSSA fylkkesuohkan

# Menntamál Ferðapjónusta

**Framtid** i nord MENY ☰

[Pluss](#) [Nyheter](#) [Sport](#) [Kultur](#)

## Vil investere i nye båter ved de blå skolene

Både Nord-Troms og Senja bør få nye båter, mener fylkesråd Willy Ørnebakk.

PLUSS

PUBLISERT: 13 FEBRUAR 2019 20:47  
SIST OPPDATERT: 13 FEBRUAR 2019 21:10







TROMS fylkeskommune  
ROMSSA fylkkesuohkan

# Rannsóknir og þróun



## Velkommen til demonstrasjon av GMV Zero

Verdens første rene batterielektriske oppdrettskatamaran, GMV Zero, er nå ferdig utviklet og utleid til kunde. I samarbeid med Trollvika Drift AS har vi derfor gleden av å invitere til en demonstrasjon av fartøyet.

## Havbruksstasjonen i Tromsø AS fikk bevilget 13,5 millioner til nytt RAS-anlegg



Havbruksstasjonen i Tromsø AS i Kårvika utenfor Tromsø har fått en bevilgning på 13,5 mill kr til etablering av forskningsanlegg for oppdrett av fisk i akvakultursystemer der vannet resirkuleres (RAS). Anlegget har en total kostnad på om lag 45 mill kr. og skal være fullført i 2020. Det er forskningskonsernet Nofima som eier Havbruksstasjonen i Tromsø AS sammen med UiT Norges arktiske universitet. Avbildet er: Anne Hjortdahl, Rita Sæther, Sigrid Ina Simonsen, Marit Bærøe, Marit Bærø, Kathrine Tveiterås, Kathrine Tveiterås og Arne Mikal Arnesen. Foto: Gunnar Davidsson, Troms fylkeskommune.

NRK



## Troms

Se Nordnytt-TV Tips oss NRK Kvensk Facebook og Twitt >

- 19. juni 2018 kl. 12:30 **Fabrikkrøyk gir alger og fiskefôr** • Ved smelteverket Finnfjord AS ved Finnsnes blir forurensende CO2 brukt til å føre opp mikroalger som kan bli fiskefôr. Prosjektleder Jo Heming Strømholth samarbeider med professor Hans Christian Eilertsen ved UiT om forsøket i en giganttank. Og algene vokser kjempefort.



FOTO: ARILD MOE / NRK





TROMS fylkeskommune  
ROMSSA fylkkesuohkan

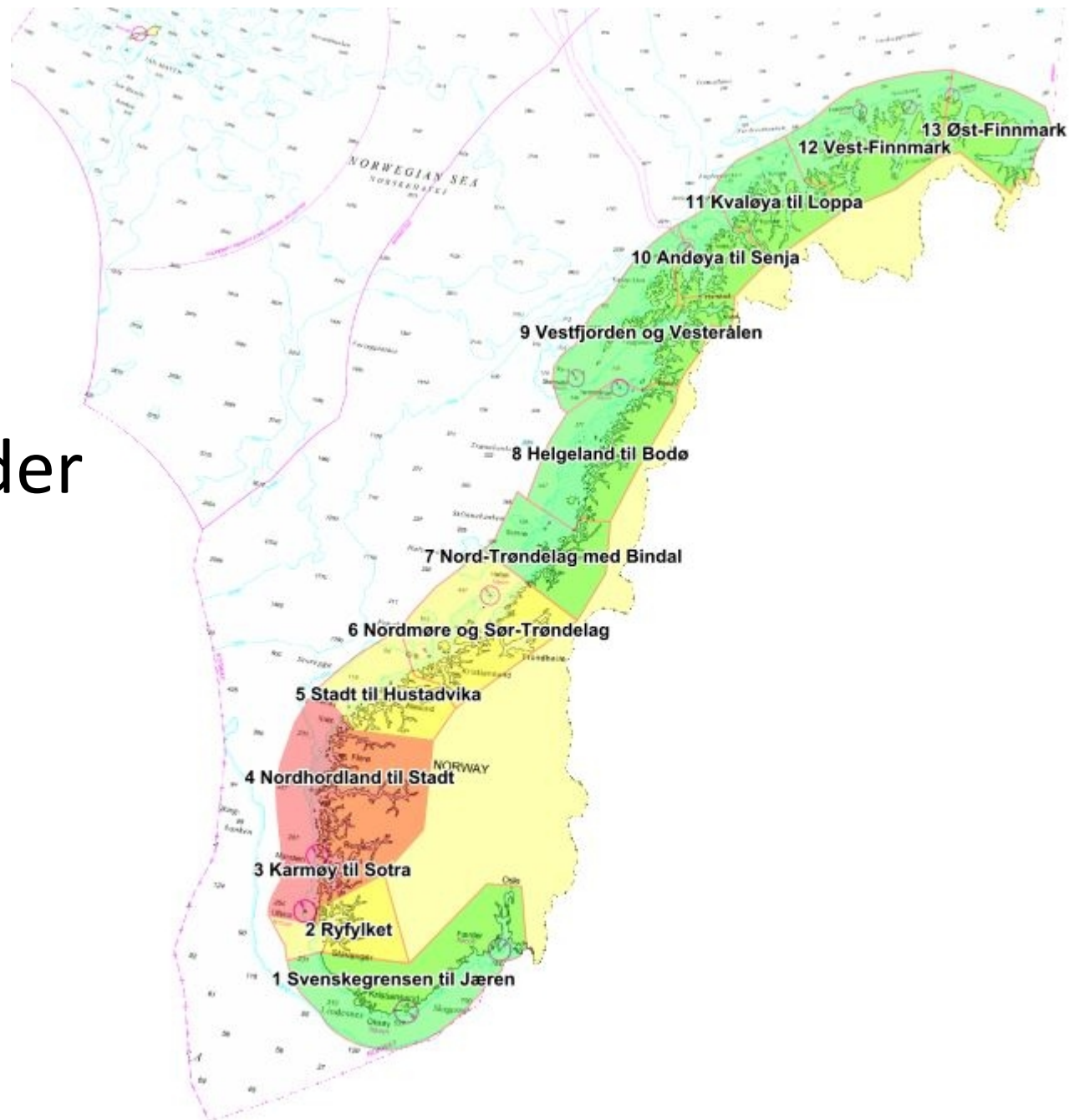
# Starfsáætlun





# PO – produksjonsområder

## Framleiðslusvæði 1-13





# Greiðslur til sveitarfélaga/fylkja úr „Eldissjóði“ 2018.

1902	TROMSØ	30 772 191,76
1903	HARSTAD	39 276 616,86
1911	KVÆFIJORD	14 135 926,12
1913	SKÅNLAND	12 267 010,93
1917	IBESTAD	28 094 176,60
1919	GRATANGEN	11 070 725,21
1920	LAVANGEN	6 494 299,90
1923	SALANGEN	6 927 253,23
1925	SØRREISA	2 598 152,95
1926	DYRØY	16 015 764,88
1927	TRANØY	20 108 488,40
1928	TORSKEN	16 214 210,34
1929	BERG	13 938 633,47
1931	LENVIK	23 467 665,64
1936	KARLSØY	35 974 649,70
1938	LYNGEN	3 896 579,94
1940	GAIVUOTNA-KÅFIJORD	2 597 719,96
1941	SKJERVØY	38 775 722,84
1942	NORDREISA	7 720 490,34
1943	KVÆNANGEN	19 847 169,75

Til fylkeskommunene (beløp i millioner kroner):

Trøndelag	66,8
Nordland	65,9
Troms	53,0
Hordaland	49,5
Møre og Romsdal	30,1
Finnmark	29,3
Sogn og Fjordane	27,2
Rogaland	20,0
Vest-Agder	3,6
Aust-Agder	0,2





# Takk fyrir mig



Og að endingu vantar enn þrjár spólur;

-Megas (fyrsta platan)

-Nú er ég klæddur og kominn á ról

-Prír blóðdropar