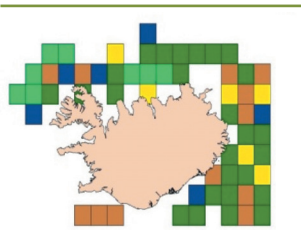
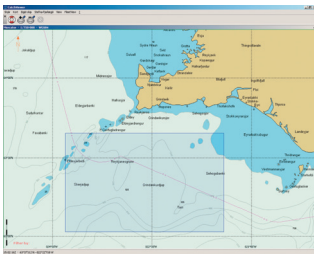


## Íslenskur hugbúnaður sem stuðlar að bættri afkomu fiskveiða og fiskvinnslu



Með FisHmark er m.a. mögulegt að tengja saman gögn úr rafrænum afladagbókum, mælingum í móttöku og úr upplýsingakerfum um vinnslu og markað og fá þannig sögulegar upplýsingar úr fyrirtækinu.



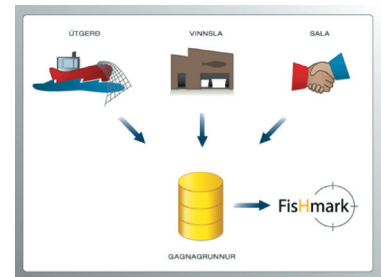
Með kerfinu má t.d. reikna út hagkvæmstu áætlun fyrir útgerð miðað við þau gögn og þær forsendur sem til eru.

### Aukið virði sjávarfangs

FisHmark er íslenskur hugbúnaður fyrir sjávarútvegsfyrirtæki sem leggur til hagkvæmasta fyrirkomulagið að veiðum og vinnslu á fiski, getur aukið virði sjávarfangs og um leið stuðlað að auknum hagnaði fyrirtækja. Frumgerð að búnaðinum er tilbúin og stefnt er að því að sjávarútvegs-fyrirtæki geti tekið hann í notkun á næsta ári.

### Með FisHmark er hægt að:

- Greina hvaða þættir hafa áhrif á virði sjávarfangs og afkomu fiskveiða og fiskvinnslu.
- Búa til tillögur að hagkvæmasta fyrirkomulagi að veiðum og ráðstöfum afla.
- Tryggja aðgang inn á kröfuharða sérmarkaði og auka þannig virði sjávarfangs.
- Auðvelda fiskseljendum að miðla upplýsingum um vöru, svo sem um uppruna hennar.
- Tengja saman gögn úr rafrænum afladagbókum, mælingum í móttöku og úr upplýsingakerfum um vinnslu og markað.
- Leita hagkvæmstu lausna í virðiskeðju þorskafurða og auka hagnað fyrirtækja.



Til að sýna fram á möguleika FisHmark hefur m.a. verið sett upp dæmi um fyrirtæki með einn togbát til veiða og fiskvinnslu staðsetta á Grundarfirði. Til einföldunar er gert ráð fyrir að hægt sé að landa í tveimur löndunarhöfnum, Grundar-firði og Höfn á Hornafirði. Til þess að ákvarða hagkvæmasta fyrirkomulagið að veiðum með FisHmark eru m.a. skoðaðir eftirtaldir þættir: Samanburður á höfnum, leiguverð á kvóta, afköst fiskvinnslu, aflsamsetning, útflutningsálag, lokun svæða, takmörk á kvótaleigu, útgerð án fiskvinnslu og aflahlutir. Miðað við bestu lausn var 9,5% aukinn hagnaður af rekstri fyrirtækisins ef veitt var úti fyrir Vestur-landi í stað veiða Suðaustanlands.

Verkefnið er styrkt af Tækniþróunarsjóði Rannís og AVS rannsóknasjóður í sjávarútvegi hefur styrkt undirbúning þess.

FisHmark hugbúnaðurinn er sá fyrsti sinnar tegundar en hann er samstarfsverkefni Mátis og hóps hugbúnaðar- og sjávarútvegs-fyrirtækja.

